

質 疑 回 答 書

2025年2月28日

工事名： 国立科学博物館（上野）地球館不活性ガス消火設備用消火剤貯蔵容器等交換工事

工事等に関する質問を下記に回答いたします。

入札参加予定者 各位

下記入札案件につきまして、工事内容に関する質問がございましたので、回答と併せてお知らせいたします。

独立行政法人国立科学博物館

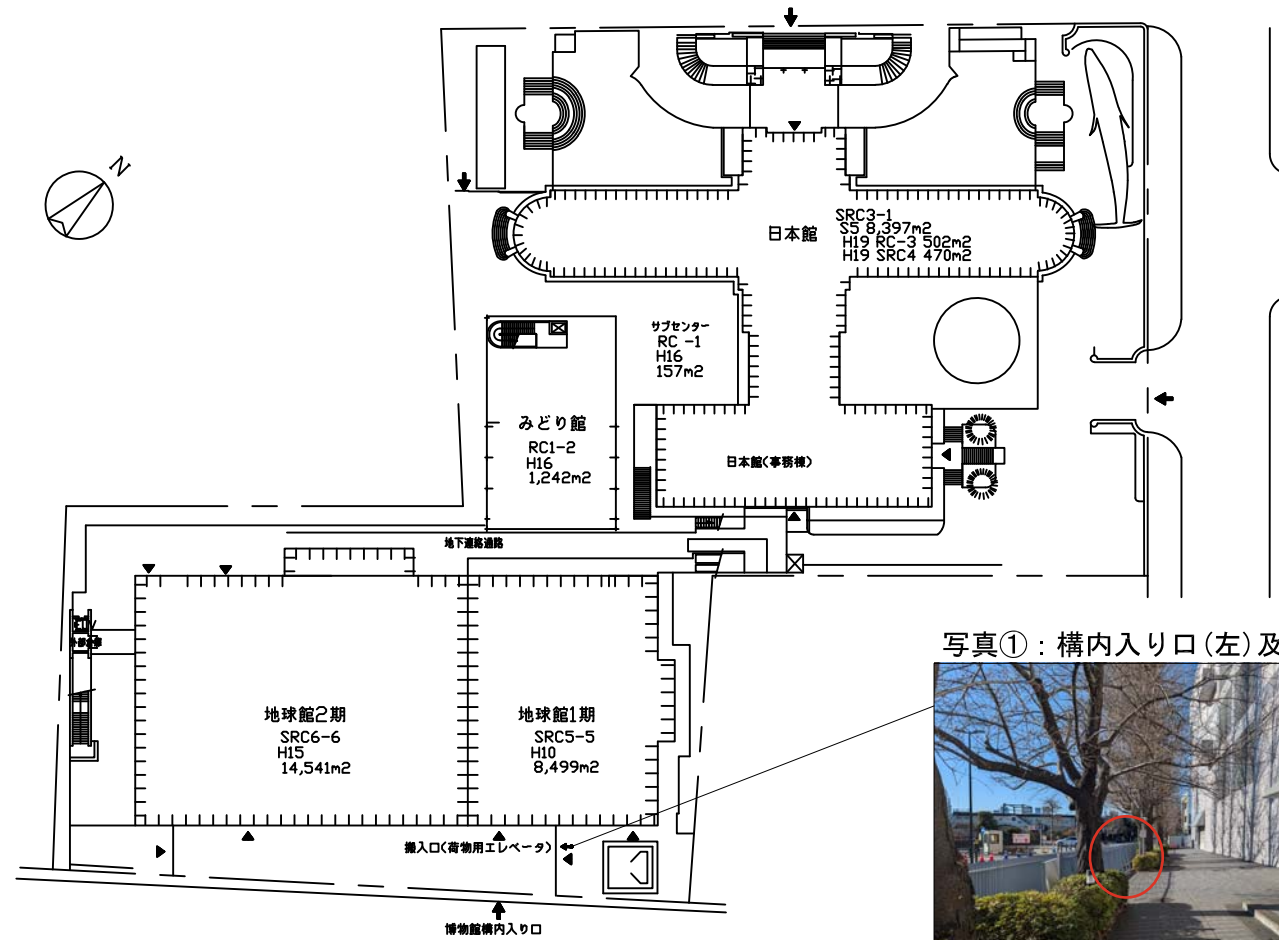
国立科学博物館上野地区地球館不活性ガス消火設備用消火剤貯蔵容器等交換工事

入札に関する質問とその回答

No.	質問	回答
1	容器弁型式及び設備メーカー名を教えてください。	容器弁の型式及び設備メーカーは下記になります。 容器弁型式：15C1 二酸化炭素用 設備メーカー：ニッタン株式会社
2	搬入経路について：ポンベ室までの搬入にエレベーターの使用は可能でしょうか。	ポンベ室までの搬入にエレベーターを使用することは可能です。 搬入経路の参考として、別図を下記に添付いたしますのでご確認ください。
3	既存メーカーを教えてくださいませんか。	No.1の回答をご参照ください。
4	休館日はいつになりますでしょうか。	当館の休館日は下記になります。 3月：10日(月),17日(月),24日(月) 4月：7日(月),14日(月),21日(月) 5月：7日(水),12日(月),19日(月),26日(月) 6月：2日(月),16日(月),23日(月)～27日(金),30日(月) 7月：7日(月),14日(月) ※6月23日(月)～27日(金)は臨時休館日ですが、25日(水)～27日(金)は地球館への入館が出来ません。
5	今回の交換対象は二酸化炭素貯蔵容器33本と起動用ガス容器5本のみでしょうか。それとも容器弁開放装置、ガイドパイプ、コントロールパイプ、また電気式容器弁開放装置も交換となるでしょうか。	仕様書の通り、今回の交換対象には、ガイドパイプ及びコントロールパイプを含んでおります。 二酸化炭素貯蔵容器及び起動用ガス容器の容器弁も交換対象に含まれるため、容器弁開放装置&電気式容器弁開放装置も交換対象です。

No.	質問	回答
6	貯蔵容器の搬入搬出についてはエレベーターを使用できるという事でよろしいでしょうか。	No.2の回答をご参照ください。
7	既設二酸化炭素貯蔵容器および起動用ガス容器のメーカー名をご教示ください	既設二酸化炭素貯蔵容器および起動用ガス容器のメーカー名は下記になります。 メーカー名：ニッタン株式会社
8	作業は休館日に行う事とありますが、基本は月曜日という認識でよろしいでしょうか。また、作業可能な時間をご教示ください。	作業は基本的には休館日である月曜日に実施いただくことになります。 当館の休館日については、No.4をご参照ください。 作業可能な時間帯は8：30～17：00の間になります。
9	更新対象の容器開放器のメーカーをご教示ください。	No.1の回答をご参照ください。
10	本工事にて想定される工種工法により、石綿に抵触しない物と想定されますが、石綿の含有調査、除去工事は必要でしょうか。調査が必要な場合、調査範囲・調査検体数。除去工事が必要な場合は想定箇所・想定排出量をご教示ください。	石綿含有建材の事前調査を行う必要はないケースについては、環境省作成「建築物等の解体等に係る石綿ばく露防止及び石綿飛散漏えい防止対策徹底マニュアル」（令和6年2月改正版）の89ページの「4.3.1 事前調査の対象」のただし書き以降を参照としてください。
11	想定される搬入出時の駐車スペース、経路、搬入出経路の最も狭い場所と幅、搬入出の支障となる事が予想される段差がありましたら、位置と高さをご教示ください。	添付の別図に搬入出時の駐車スペース、経路、搬入出経路の最も狭い場所と幅、搬入出の支障となることが予想される段差を記載いたしましたので、ご参考ください。
12	また、搬入出の際、エレベーターの使用は可能でしょうか。可能な場合、エレベーターの扉開口部の寸法、エレベーター内部の寸法をご教示ください。	搬入出の際にエレベーターの使用は可能です。 エレベーターの各寸法は下記になります。 扉開口部寸法：間口4500mm 高さ2100mm エレベーター内室寸法：間口4500mm 奥行470mm 高さ3000mm

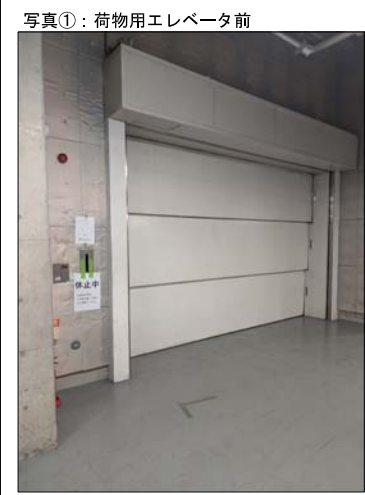
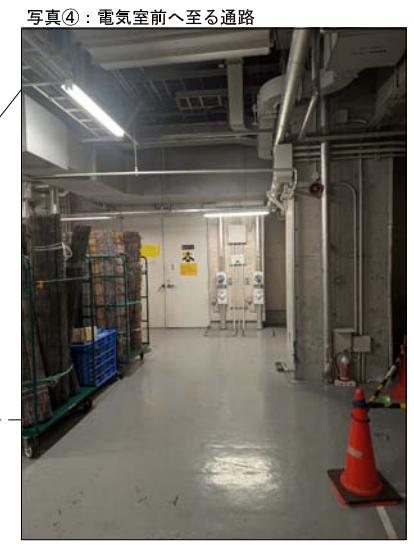
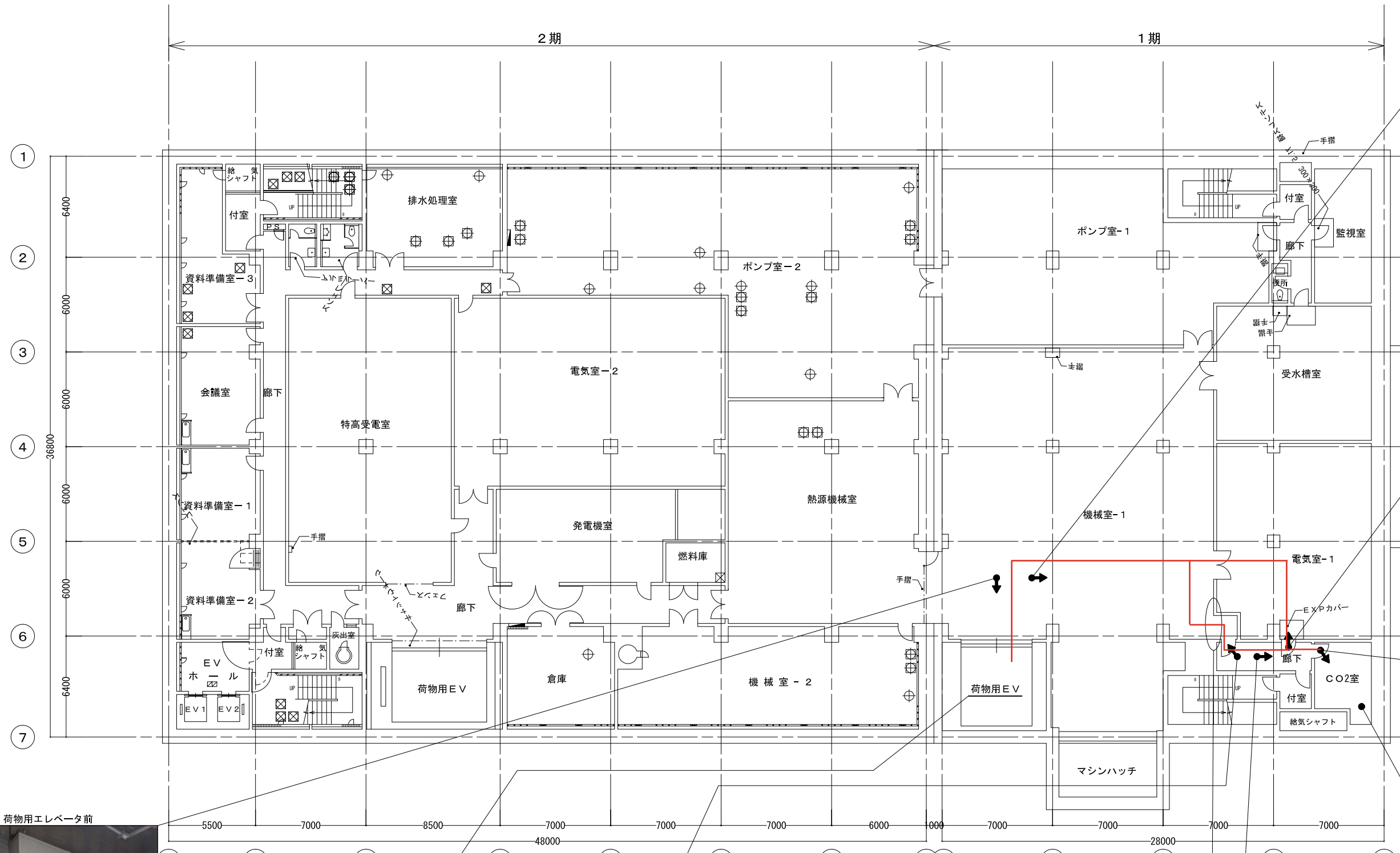
別図：地球館ガス消火設備消火剤貯蔵容器搬入ルート



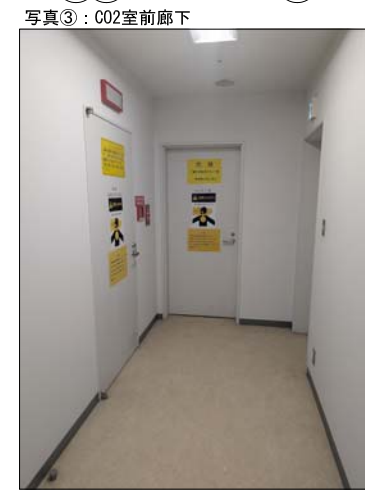
写真①：構内入り口(左)及び搬入口(右)



別図：地球館ガス消火設備消火剤貯蔵容器搬入ルート



積載：8000kg
 エレベータ入口寸法：間口4500mm 高さ2100mm
 エレベータ内室寸法：間口4500mm 奥行4700mm 高さ3000mm



搬出入経路最小幅：800mm
 廊下幅：2000mm
 CO2室入り口扉幅：860mm

二酸化炭素貯蔵容器 (150l-55kg/82.5L) × 33
 起動用ガス容器 (0.60~0.66kg/1L) × 5