

日本最古の砂粒（鉱物）を発見！ 37億5千万年前のジルコン



今回、国立極地研究所・広島大学及び国立科学博物館を中心とする研究グループが、富山県黒部市宇奈月地域の花崗（こう）岩から「日本最古の砂粒」を発見しました。日本で報告された中で最も古い 3750 Ma（1 Ma= 百万年前：37億5千万年前）を示す“ジルコン”という鉱物です。

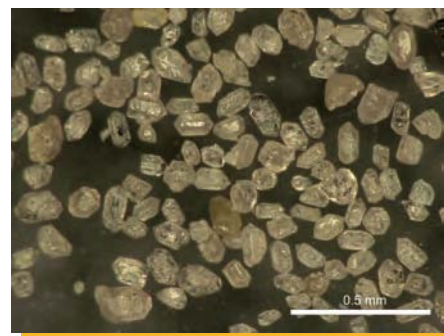
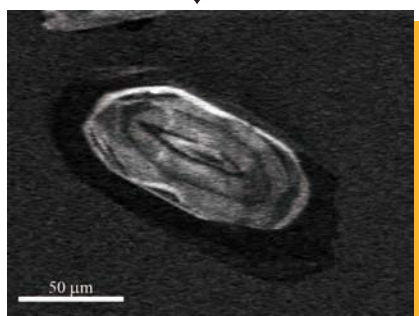
当館の日本館3階に、NEWS展示「日本最古の砂粒（鉱物）を発見！37億5千万年前のジルコン」を公開しています。解説パネルと共に、ジルコンを取り出した花崗岩を展示中で、さらに、今回発見された日本最古の鉱物のジルコンと同じ岩石から取り出された本物の鉱物のジルコンを顕微鏡でご覧いただけます。

是非実物を見ながら太古の日本列島をイメージしませんか。

【展示期間】平成 22 年 8 月 25 日（水）～ 9 月 26 日（日）

これがその日本最古の砂粒（鉱物）です！

これが日本最古の砂粒の入っていた岩石です！



同じ岩石に入っていたジルコンです。

只今、ホットニュースでも、日本最古の砂粒発見！にちなんで、ホットニュース『日本最古の鉱物の示す真実 --- 日本列島が出来た場所とは？』をHP公開中です。日本最古の鉱物とは何なのか？

それから何が分かるのか？について、じっくり紹介します。

ホットニュース最新号ページはこちら↓

<http://www.kahaku.go.jp/userguide/hotnews/index.php>

QRコード使用アンケート実施、コメントを送って待ち受けゲットしよう！

科博NEWS展示のご意見・ご感想をお待ちしています！

コメントいただいた方にはもちろん特製携帯待ち受け画像プレゼント！

- * パケット通信料は、お客様のご負担となりますことをご了承ください。
- * 特製待ち受け画像ご希望の方はダウンロードURLお知らせメール受信のため、kahaku.go.jpの受信許可の設定をお願いいたします。
- * お送りいただいたメールアドレスは、コメントの収集及びURL送信後に、安全に削除させていただきます。



ただ今展示室にて、皆さんに実物のジルコンをご覧いただけます。