

Brain 脳

50th
日本発生生物学会

Eye 眼

Leg 脚

Wing 翼

Chicken Embryo 6 days
ニワトリ 6日目胚

企画展

卵からはじまる形づくり

発生生物学への誘い^{いざな}
The amazing journey from egg to adult

2017年
4/4^火 → 6/11^日

国立科学博物館 (東京・上野公園)
日本館1階企画展示室
および地球館1階オープンスペース

開館時間 / 午前9時～午後5時
(金・土曜日は午後8時まで。
4月30日(日)～5月4日(木)は午後6時まで)
※入館は各閉館時刻の30分前まで

休館日 / 毎週月曜日
※5月1日(月)、6月5日(月)は開館

入館料 / 一般・大学生620円(団体310円)
高校生以下および65歳以上無料

主催 / 国立科学博物館、日本発生生物学会

卵からはじまる形づくり

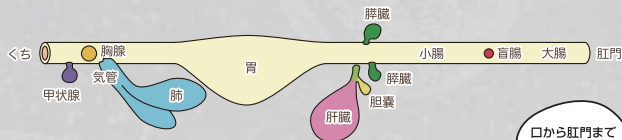
発生生物学への誘い

The amazing journey from egg to adult

私たちヒトを含め、ネズミもカエルもニワトリもハエも、そして、植物もどんな生物も基本的にはたった一つの細胞（受精卵）からその一生が始まります。受精卵が分裂（卵割）で増え、そして、いろんな働きをもつ細胞になっていくことで、最終的に複雑な形ができます。この形づくりの仕組みを解明するのが発生生物学です。

本展は、国立科学博物館としては初めて、この発生生物学に焦点を当て、この分野の最先端の研究成果やこれまでの歴史などを通して、生きものの形づくりについて紹介します。

発生生物学者が あなたのお腹の中を見ると…

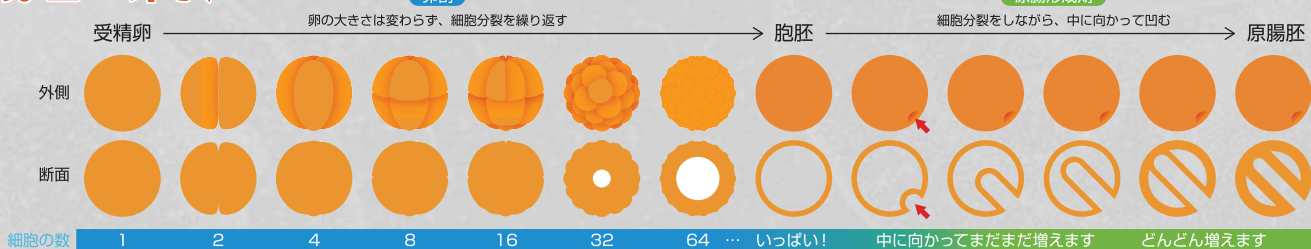


口から肛門まで一本の管なの!?

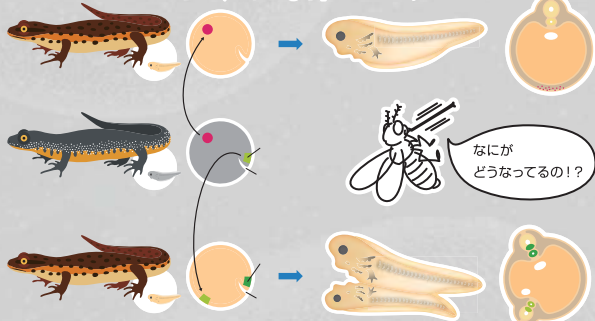
カルガモの足 - 水かき = ニワトリの足



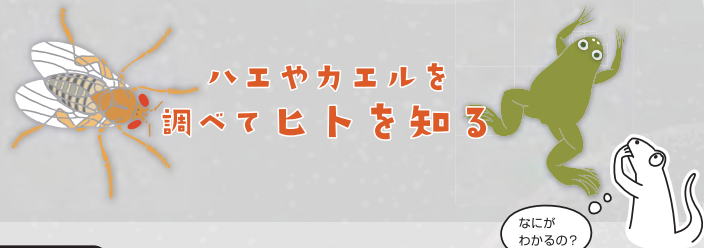
発生は卵割から始まる



切って貼って色つけて わかった体づくり



ハエやカエルを 調べてヒトを知る



第1会場

- Zone1 あなたがヒトの姿になるまで
- Zone2 あなたの体はこうやってできてきた
- Zone3 体づくりのマスター遺伝子 Hox 遺伝子群
- Zone4 細胞が増える! 移動する!
- Zone5 最初の一步は卵割から
- Zone6 細胞を標識する
- Zone7 細胞を移植する
- Zone8 「モデル生物」ってなに?
- Zone9 発生生物学でノーベル賞
- Zone10 親から子へ、孫へ、命をつなげる生殖細胞
- Zone11 再生…発生を途中からもう一度?
- Zone12 分化・脱分化ってなに?
- Zone13 胚の発生から進化をみる
- Zone14 日本の発生生物学のリーダーたち

第2会場

海産生物の卵から大人になるまで
卵からの形づくりを比べてわかったホヤと魚の親戚関係



EVENT INFORMATION

講演「発生学おもしろ Duo トーク」(当日受付)

実習「卵の中を覗いてみよう」(要・事前申込)

※申込方法等詳細はHPをご覧ください。

すんごいお話が聴けるよ!



4月 8日(土) 「ペットの発生学 -カブトムシvsキンギョ-」
新美輝幸(基礎生物学研究所) & 太田欽也(Academia Sinica, Taiwan)

4月 16日(日) 「骨は語る -骨のかたちと骨のできたー」
遠藤秀紀(東京大学) & 高橋淑子(京都大学)
「恐竜トーク -鳥はこうやって“生まれて”きたか?」
真鍋 真(国立科学博物館) & 田村宏治(東北大学)

4月 23日(日) 「いのちをつなげる生殖細胞 -生殖細胞を知る・使う-」
吉崎悟朗(東京海洋大学) & 小林 悟(筑波大学)

4月 30日(日) 実習「卵の中を覗いてみよう」
5月 5日(金) ※詳細はHPをご覧ください。

5月 13日(土) 「植物の形づくりの不思議 -植物も発生する!-」
長谷部光泰(基礎生物学研究所) & 塚谷裕一(東京大学)
「破壊と創造の生物学 -メタモルフォーゼの謎を解く-」
井筒ゆみ(新潟大学) & 三浦正幸(東京大学)

5月 14日(日) 実習「卵の中を覗いてみよう」
※詳細はHPをご覧ください。

クイズに答えて オリジナル缶バッジをもらおう!

※クイズの実施日を含む詳細は、HPをご覧ください。



交通ガイド

- JR 「上野駅」公園口から徒歩5分
 - 東京メトロ 銀座線・日比谷線 「上野駅」から徒歩10分
 - 京成電鉄 「京成上野駅」から徒歩10分
- ※駐車場はありませんので、お車での来館はご遠慮ください。

