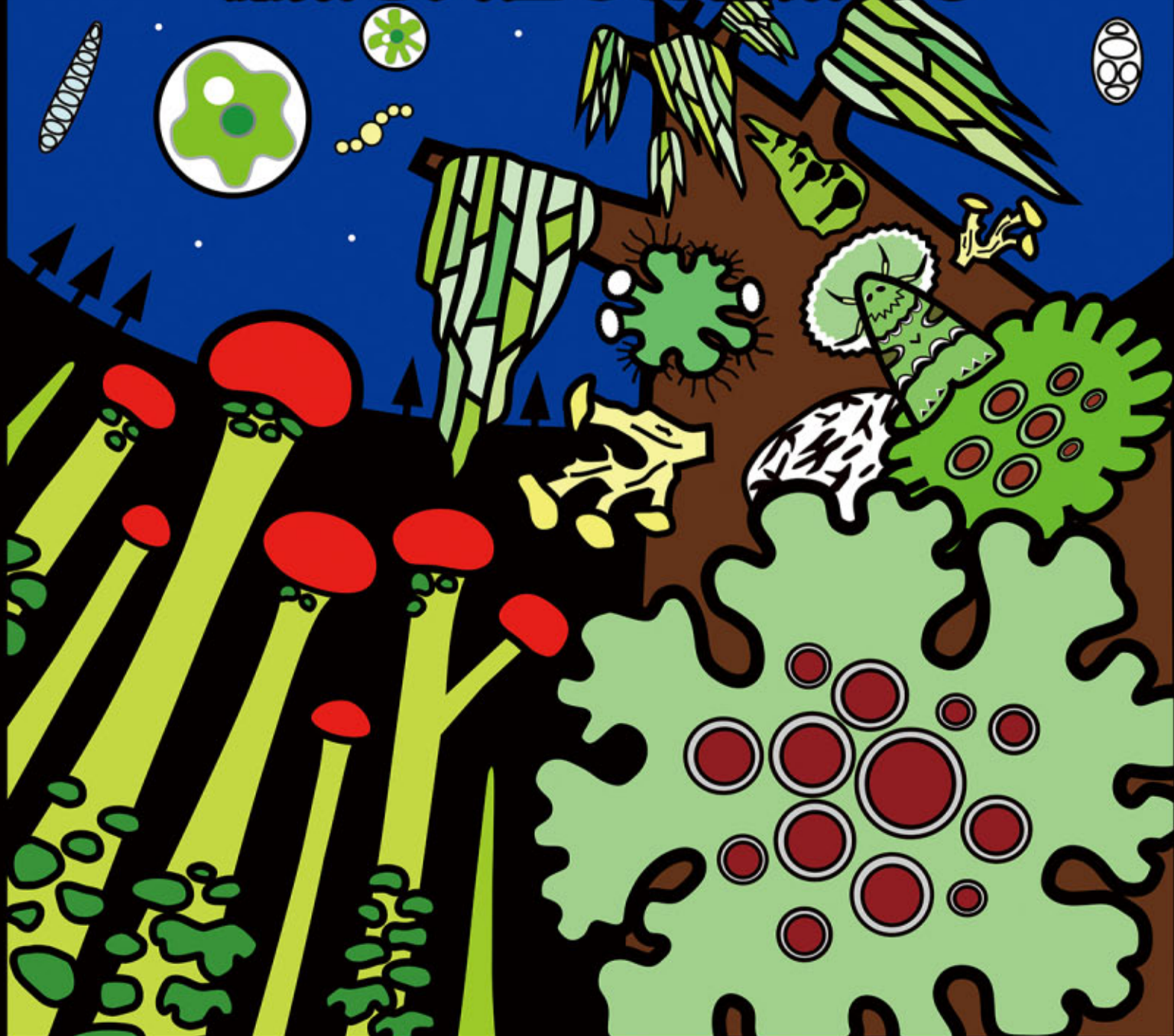


企画展

地衣類

—藻類と共生した菌類たち—



2017.12.19火 ▶ 2018.3.4日

国立科学博物館 (東京・上野公園) 日本館地下1階多目的室

開館時間: 午前9時～午後5時(金・土曜日は午後8時まで) ※入館は各閉館時刻の30分前まで

休館日: 毎週月曜日、12月28日(木)～1月1日(月)・9日(火)。ただし、1月8日(月)、2月12日(月)は開館

入館料: 一般・大学生620円 高校生以下および65歳以上無料

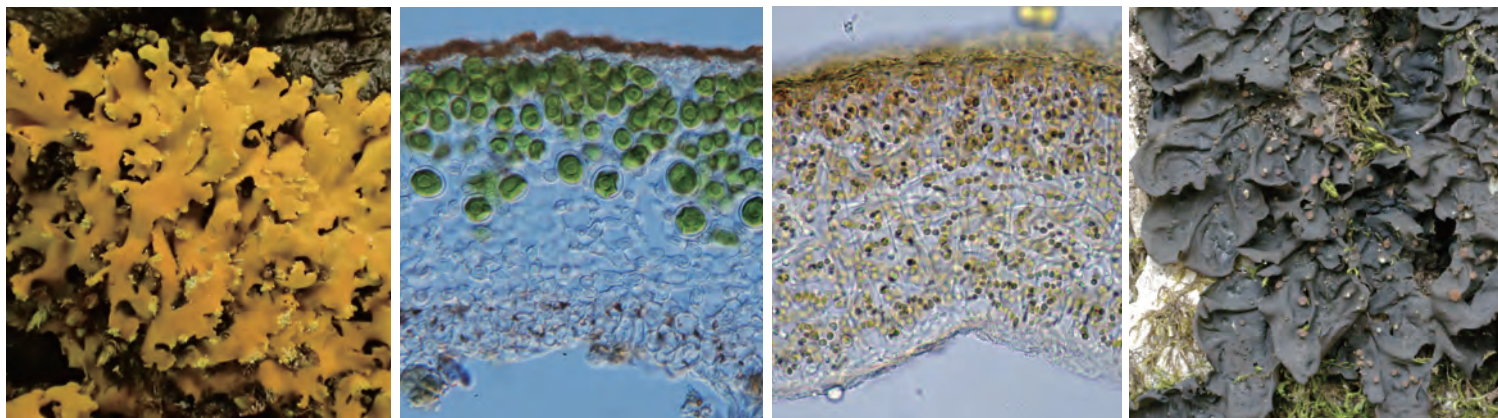
主催: 国立科学博物館



国立科学博物館
National Museum of Nature and Science

地衣類へ進化した 菌類の正体とは!?

みなさんが見ている景色の中には必ずと言っていいほど地衣類が生えています。しかし、その存在に気がつかずに通り過ぎてしまう人やコケ植物の仲間だと思っている人は少なくありません。地衣類は菌類が藻類と共生して進化したスーパー生物。身近な場所から南極や砂漠などの極限環境にまで分布しています。本企画展ではそんな地衣類のヒミツや多様な姿を紹介します。



展示構成

1 地衣類とは

- ・えっ！地衣類ってコケじゃないの？
- ・地衣類＝菌類＋藻類！？
- ・成功した“地衣化”戦略

2 地衣類のいろいろ

- ・針葉樹林帯の地衣類
- ・高山の地衣類
- ・熱帯～亜熱帯の地衣類
- ・街なかの地衣類

3 スタジオ地衣類

- ・ギタイマントで擬態してみよう

4 特殊環境の地衣類

- ・南極の地衣類標本など

5 地衣類に含まれる化学成分

- ・リトマス試験紙や地衣染めなど
- ・光る地衣類アート

6 地衣類と人の暮らし

- ・大気環境の移り変わりを反映する地衣類
- ・地衣類の利用



ガの模様で地衣類に擬態！
(展示物提供：飯田市美術博物館)



リアルなイオウゴケの3D模型



南極産地衣類標本
ナンキョクサルオガセ

交通ガイド

- JR
「上野駅」公園口から徒歩5分
- 東京メトロ 銀座線・日比谷線
「上野駅」から徒歩10分
- 京成電鉄
「京成上野駅」から徒歩10分

※駐車場はありませんので、お車での来館はご遠慮ください。



〒110-8718 東京都台東区上野公園 7-20
TEL.03-5777-8600 (ハローダイヤル)
FAX.03-5814-9898

<http://www.kahaku.go.jp/>



国立科学博物館
National Museum of Nature and Science