

親と子の
たんけん
ひろば
コンパス

どんななきごえ??

このはずくの なきごえは どんなふう に きこえるのかな?
おなじいろの てんを 1から じゅんばんに せんでつないでみよう!
なきごえが わかったら らべるを ひんとにして このはずくに いろを めってみよう!

このはずく

やさしい



にんげんの ことばに
おきかえると
こんなふう に きこえるよ



きいろいめをしているよ。
ずかんやてんじでみてみよう。
ちきゅうかん1かいにいるよ。

くちばしをみてみよう



かたち

⑥ いろいろな形のくちばしをさがしてみよう!

ちきゅうかん かい
地球館 3階

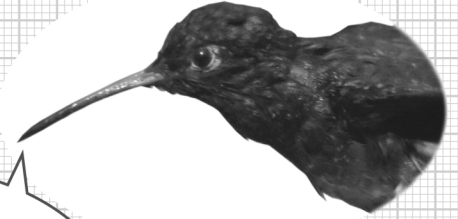
だいち か いのち とり たよう かたち
大地を駆ける生命 「⑥鳥の多様な形」

で見つけよう。

ハヤブサ



さきが みじかくて
するどく
まがっているよ。

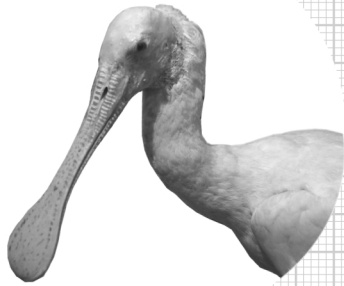


ハイバラエメラルドハチドリ

とっても ほそくて
ながいよ。

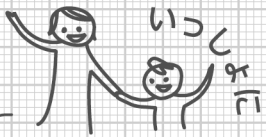
おおきな しゃもじ
のようだよ。

ベニヘラサギ



したのくちばしが
とっても
ぶあついよ。

フラミンゴ



はなしてみよう

どんなふうにくちばしをつかうのかな？

メモ



国立科学博物館
National Museum of Nature and Science