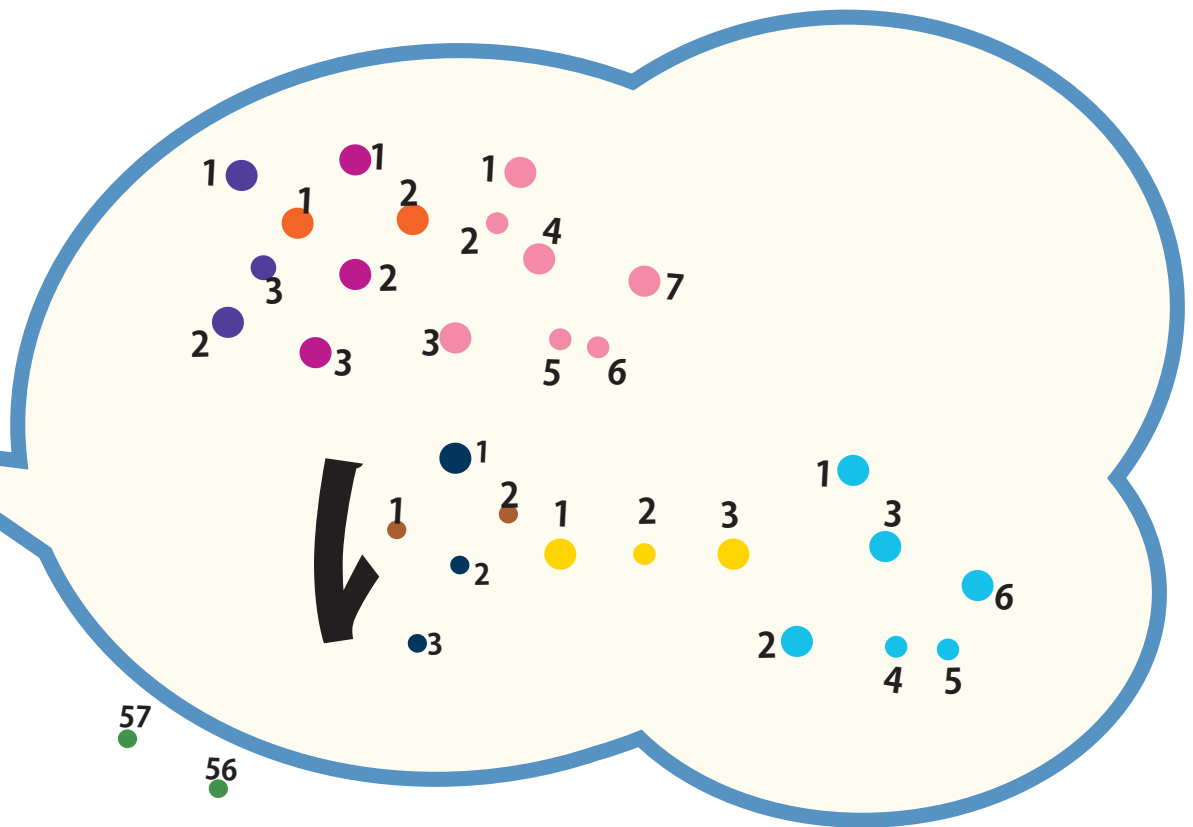
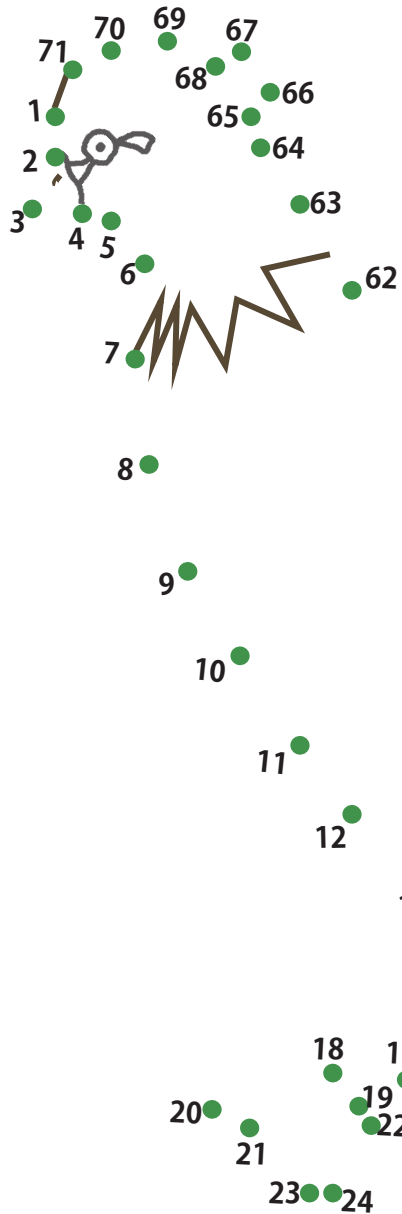


親と子の
たんけん
ひろば
コンパス

どんななきごえ??

きじはどんななきごえなのかな? おなじいろのてんを 1から じゅんばんに
せんでつないでみよう! なきごえがわかったら、●を 1から 71まで
じゅんばんに つないで きじをかいてみよう。



かおのほとんどが
あかくなっているよ。
ずかんやてんじでみてみよう。
こんぱすにいるよ。

くちばしをみてみよう



かたち

⑥ いろいろな形のくちばしをさがしてみよう!

ちきゅうかん かい
地球館 3階

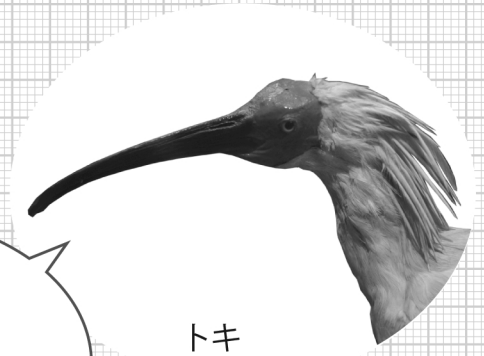
だいち か いのち とり たよう かたち
大地を駆ける生命 「⑥鳥の多様な形」

で見つけよう。



ヤシオウム

ふとく
まがっていて
さきがするどいよ。



トキ

したにむかって
まがっているよ。

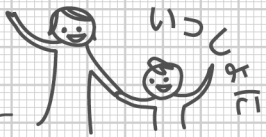
さきは
ほそく
とがっているよ。



ハリオハチクイ

はばがひろくて
とっても
おおきいよ。

フィリピンガマグチヨタカ



いっしょに
はなしてみよう

どんなふうにくちばしをつかうのかな?

メモ



国立科学博物館
National Museum of Nature and Science