

親と子の
たんけん
ひろば
コンパス

いきものたちのうんちくばなし

どのどうぶつのうんちかな？

どうぶつたちのはなしをヒントにして、せんでつないでみよう！

ねっとりとしたうんちだよ。
どうぶつのにくをたべるから
くろっぽいろをしていて、
つよいにおいがするよ。



トラ



センチメートル
ほんとうのおおきさ 2 cm くらい

コロコロとしたうんちをするよ。
ひとつひとつのおおきさは
ちいさいよ。
きのめやはっぱ、くさをたべるんだ。



ウサギ



センチメートル
ほんとうのおおきさ 15 cm くらい

たけのはっぱやどんぐり、コケなどを
たべるので、うんちはあざやかな
みどりいろに見えるよ。
あまりくさくないよ。



レッサーパンダ



センチメートル
ほんとうのおおきさ 4 cm くらい



いきものはなにを食べている？



はなしてみよう

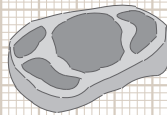
ごはんをたべると、たべたもののカスや、いらなくなったものがうんちになってでてくるよ。

おもてめんのいきものたちはどんなものを食べているのかな？

ちいさいいきもの



にく



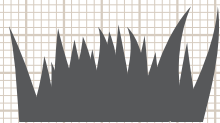
きのみ



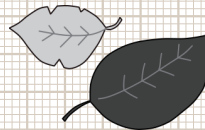
さかな



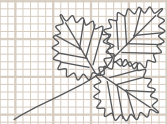
くさ



おちば



きのえだ・は

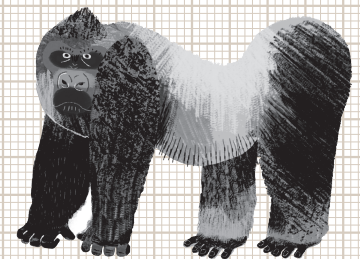


やってみよう

たべたものによって、うんちのかたちやいろはかわるよ。

ほかのいきものはなにをたべて、どんなうんちをするのかな？

おうちのひととほんやインターネットでしらべてみよう。



いきものはなにを食べている？



はなしてみよう

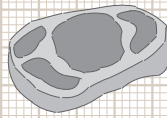
ごはんをたべると、たべたもののカスや、いらなくなったものがうんちになってでてくるよ。

おもてめんのいきものたちはどんなものを食べているのかな？

ちいさいいきもの



にく



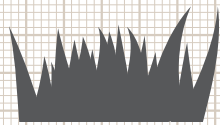
きのみ



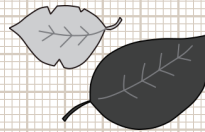
さかな



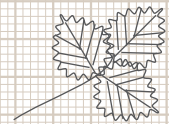
くさ



おちば



きのえだ・は



やってみよう

たべたものによって、うんちのかたちやいろはかわるよ。

ほかのいきものはなにをたべて、どんなうんちをするのかな？

おうちのひととほんやインターネットでしらべてみよう。

