

親と子の
たんけん
ひろば
コンパス

いきものたちのうんちくばなし

どのむしのうんちかな？

むしたちのはなしをヒントにして、せんでつないでみよう！

よこから見るとおわんのようなかたちをしているよ。
ミカンのはっぱを食べるからうんちもミカンのおいがするよ。



ナミアゲハ



ミリメートル
ほんとうのおおきさ 1～2mm くらい

おちばやコンクリートもたべるよ。
ながしかくのブロックのようなかたちのうんちだよ。



ダンゴムシ



ミリメートル
ほんとうのおおきさ 5mm くらい

くぬぎやさくらの はっぱが
だいこうぶつ。
おはなのようなかたちを
しているよ！



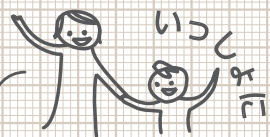
ウスタビガ



ミリメートル
ほんとうのおおきさ 3～4mm くらい

0 1 2 3 4 5 6 7 8 9 10 11 12 13 14 15 16 17 18 19 20 21 22 23 24 25 26

いきものはなにを食べている？



はなしてみよう

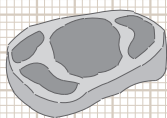
ごはんをたべると、たべたもののカスや、いらなくなったものがうんちになってでてくるよ。

おもてめんのいきものたちはどんなものを食べているのかな？

ちいさいいきもの



にく



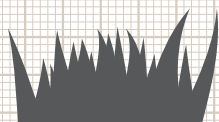
きのみ



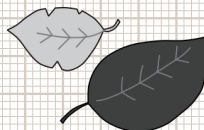
さかな



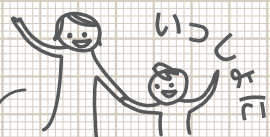
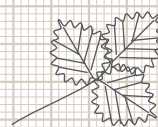
くさ



おちば



きのえだ・は



やってみよう

たべたものによって、うんちのかたちやいろはかわるよ。

ほかのいきものはなにをたべて、どんなうんちをするのかな？

おうちのひととほんやインターネットでしらべてみよう。

