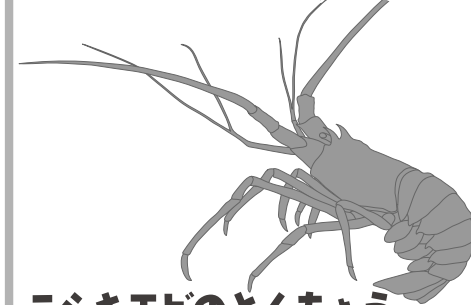


### ココにちゅうもく!

- あし なんぼん  
・足は何本?
- め  
・目はどこにある?
- いろ  
・からだの色は?

### ニシキエビとくらべると...



### ニシキエビのとくちょう

- ・かたい「から」におおわれています。
- あし ぼん  
・足は10本あります。
- いろ  
・いろいろな色があります。
- なが  
・長い「しよっかく」があります。

めりえをしてみつけたことをかいてみよう。エビのながまとどこがちがうか、きがついた?