

ページ 1 マズハ、レンシュウ

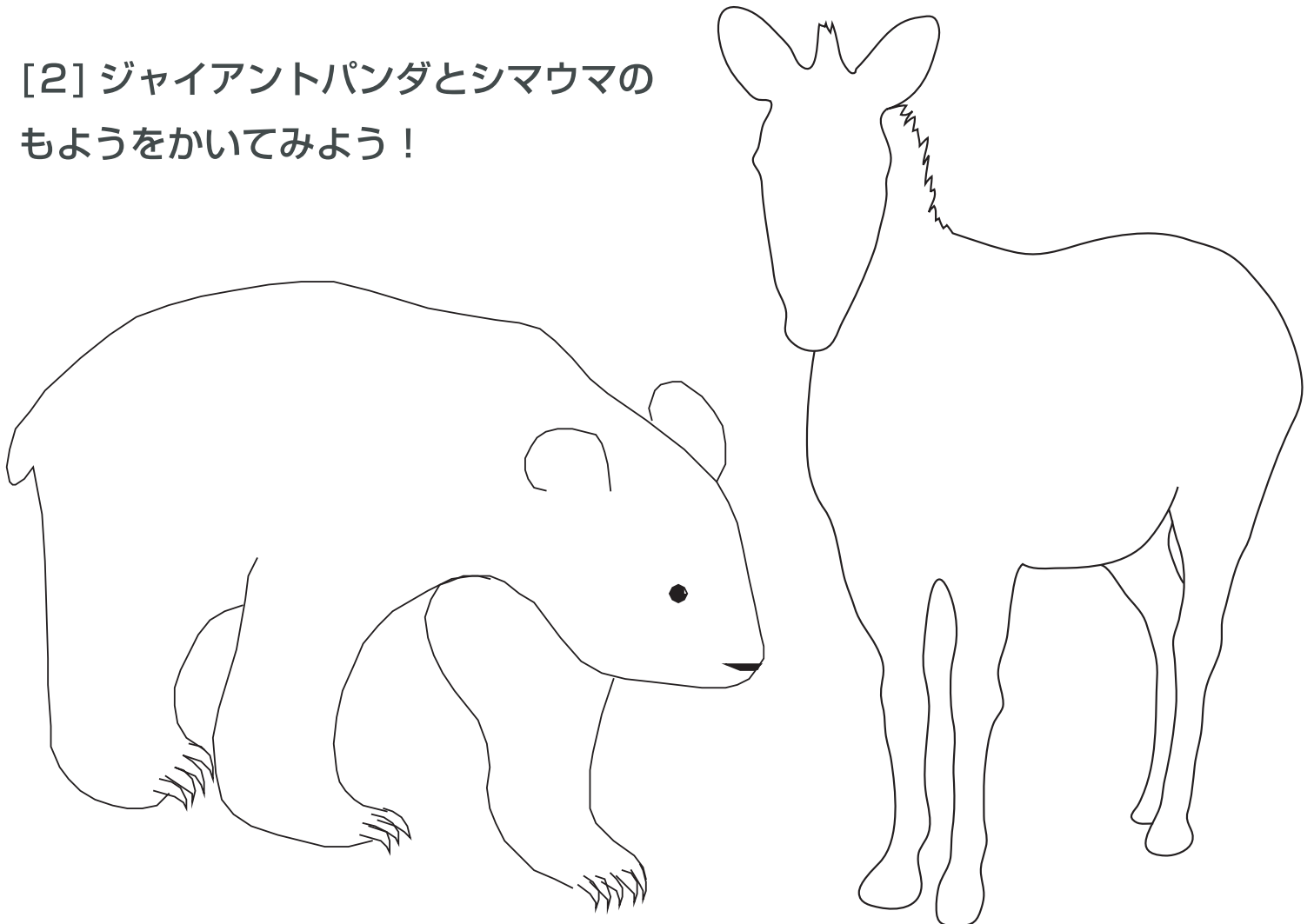


★のところをさがしてね。

[1] 下のもようをもっているどうぶつの
なまえを、□のなかにかこう。



[2] ジャイアントパンダとシマウマの
もようをかいてみよう！

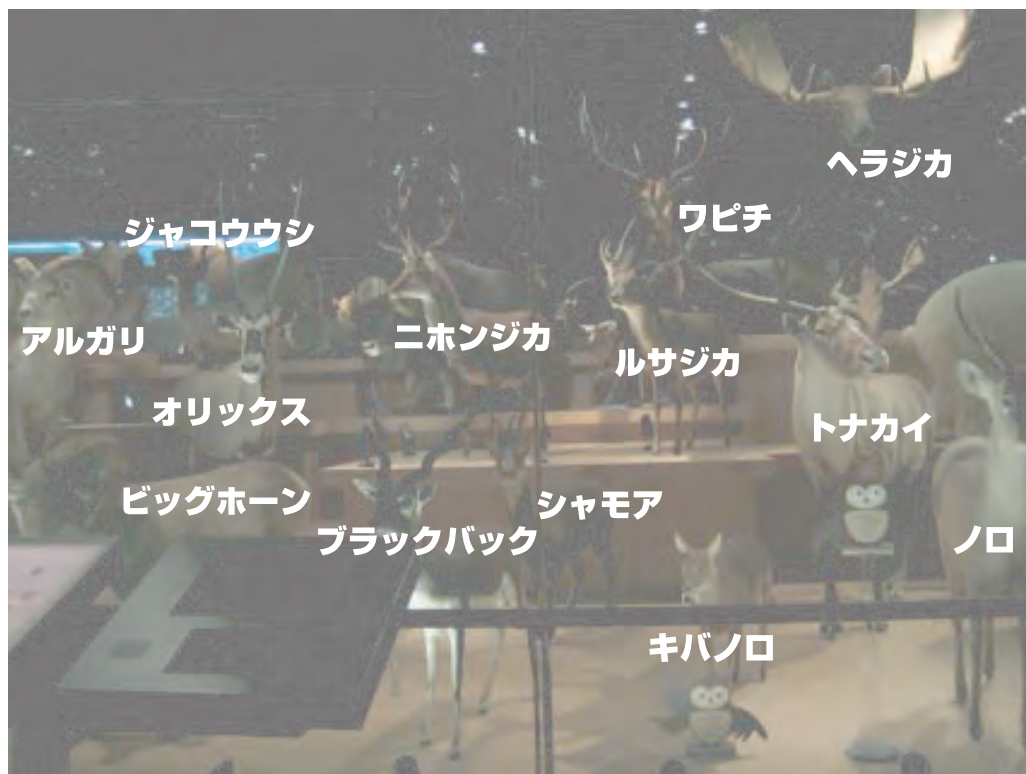


ページ2 カクカクシカジカ



★のところをさがしてね。

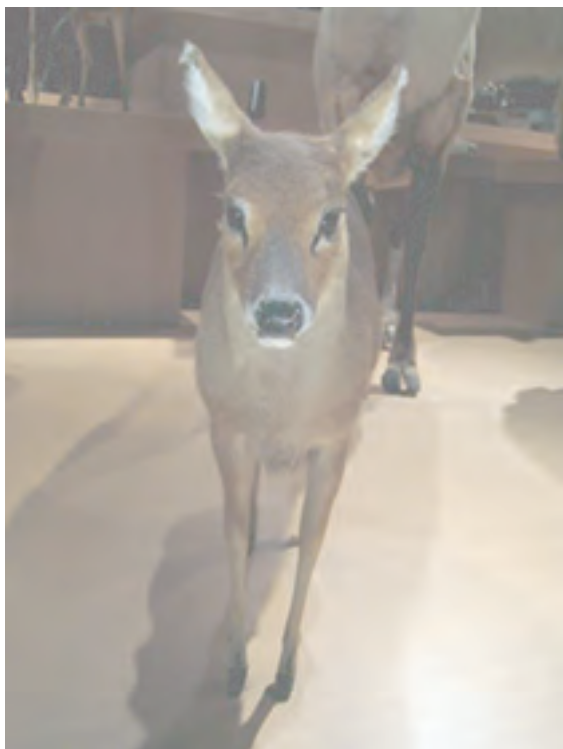
[3] この絵の中にウシとシカのなかまがいます
ウシのなかまは **なまえを赤く**
シカのなかまは **なまえを青く** めってみよう。



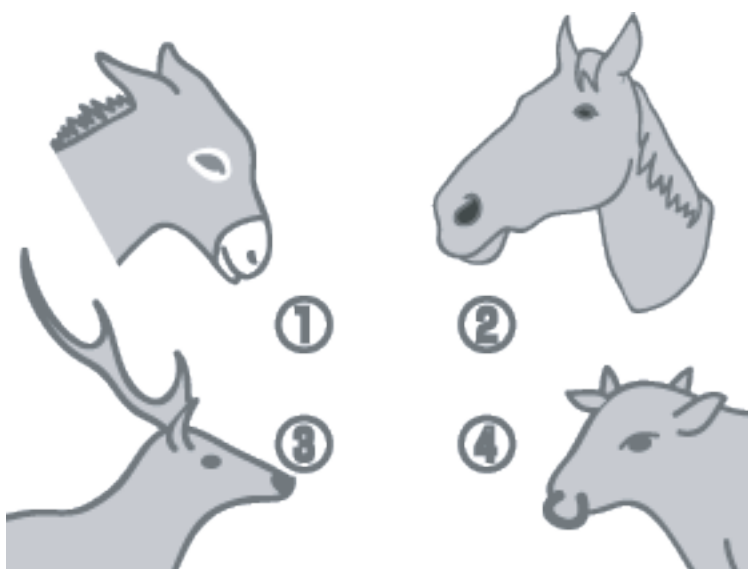
からだの、あるふぶんで見分けられます。さて、どこかな？

で、見分けました。

[4] キバノロに何かがりない！
かいてあげよう。



[5] 「シフゾウ」は、何のなかま？
※ゾウではありません。



ページ3 オオキイダケジャナイ



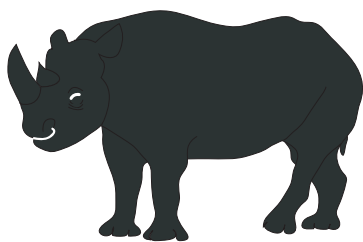
★のところをさがしてね。

[6] ゴリラの足のかたちはどれ？



このページのもんだいは「こたえだ！」と思ったものを、○でかこんでね！

[7] なんで、「クロサイ」っていうのかな？



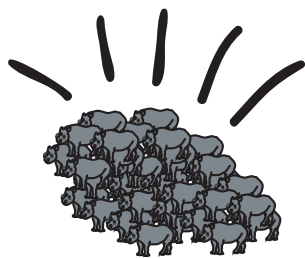
くろいから。



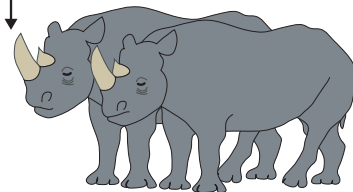
くろだ「黒田さん」が見つけたから。



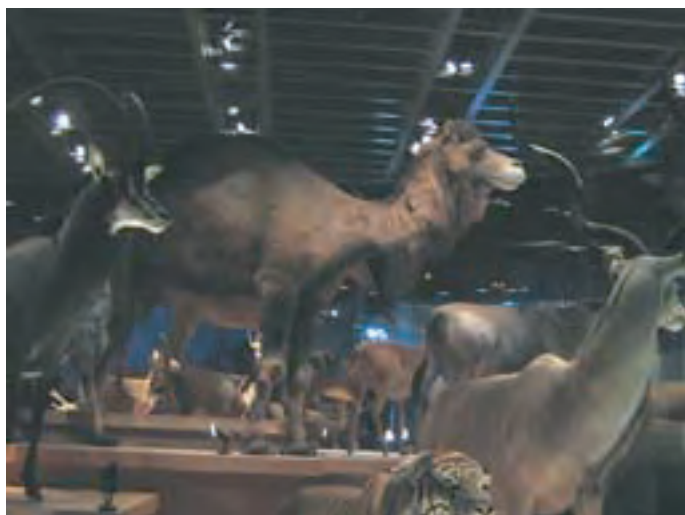
子そだてに苦労（クロウ）するから。



シロサイ ↓ クロサイ



シロサイじゃないほうのサイだから。



[8]

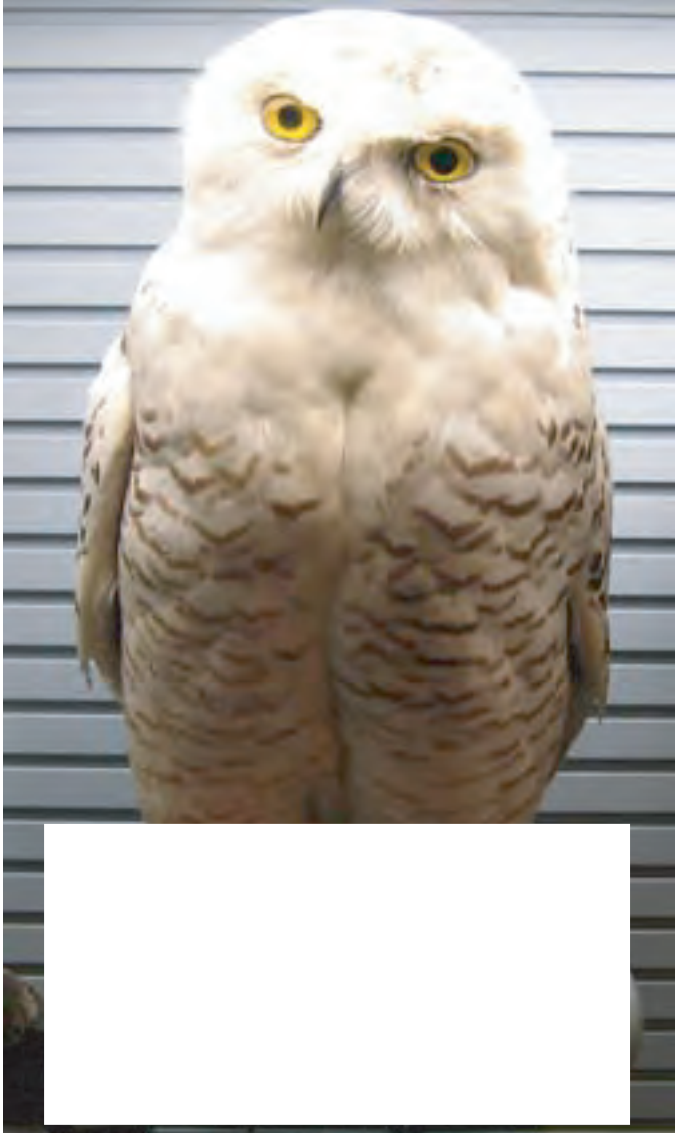
ラクダの背中のコブは、なぜずれない？

- 1 骨にかこまれているから。
- 2 筋肉についているから。
- 3 大きな袋にはいっているから。



★のところをさがしてね。

[9] シロフクロウの足と、コフラミンゴのくちばしを□のなかにかこう。



えさは
何だと思う？

[10] イスカという^{とり}鳥のくちばしは、なんで^{じょうげ}上下がずれているんだろう？



- 1 木のえだをおるため。
- 2 マツボックリのなかみをとるため。
- 3 ^{たまご}卵をわってたべるため。

ページ5 イロ、トリドリ ソノ2



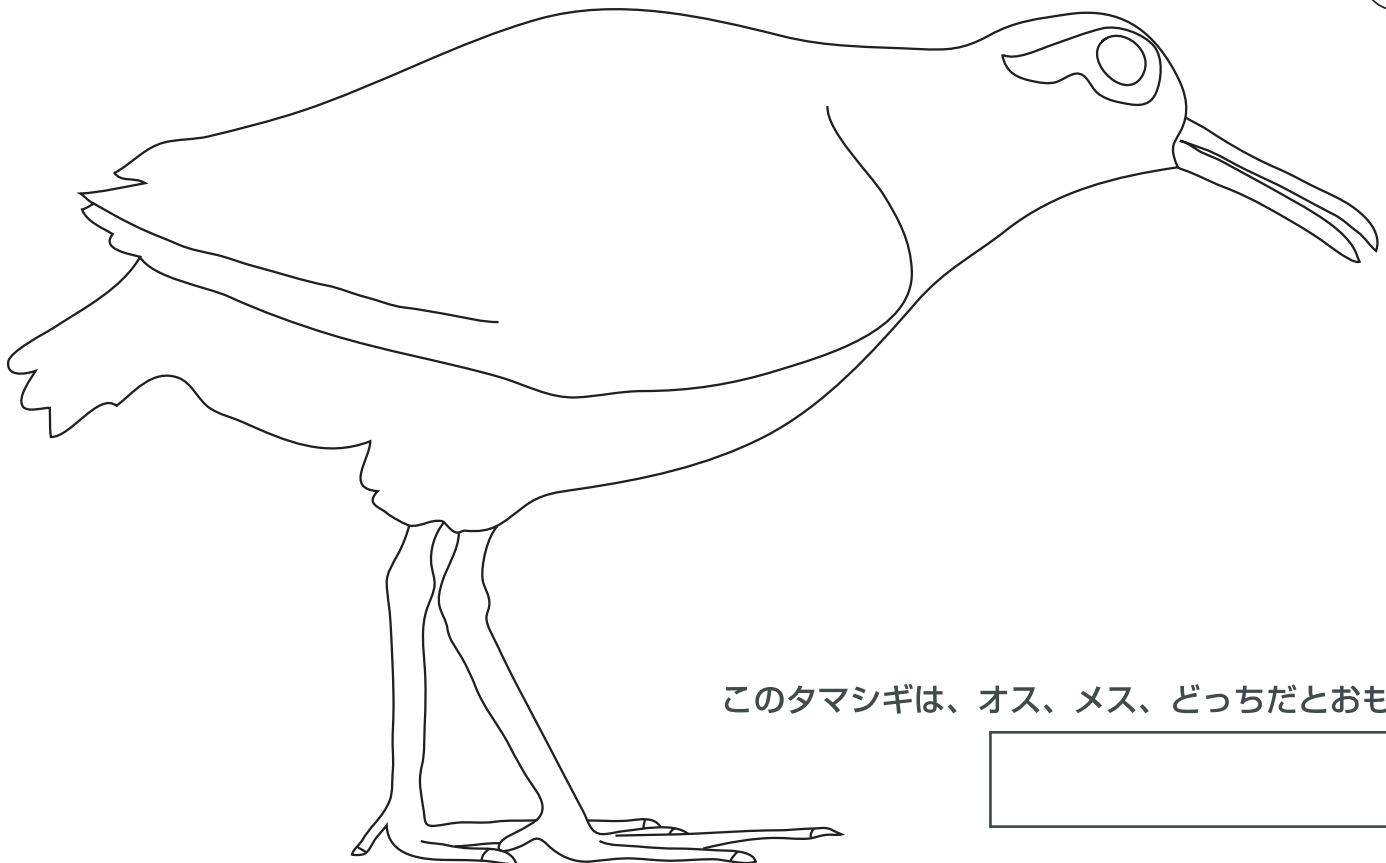
[11] カオグロサイチョウの色をぬろう！

★のところをさがしてね。



くちばしが、何かのどうぶつに
にているとおもわない？

[12] タマシギの色をぬろう！



このタマシギは、オス、メス、どっちだとおもう？