

楽しくて、授業に役立つプログラムを体験できます！



教員のための博物館の日 in 苫小牧 2017

2017. **8.9** |水|



時間：①9:30-12:00 ②13:30-16:00 ※ご都合のよい時間のみでも参加いただけます

会場：苫小牧市美術博物館

対象：学校の教員、教育関係者

●幼稚園、保育所、小学校、中学校、高等学校、中等教育学校、特別支援学校、高等専門学校等の教員。その他に教育行政関係者や博物館関係者。教員や美術館、博物館職員を志望する学生も含まれます。

●苫小牧市教育研究所主催の一般研修講座の特別講座です。

参加無料
観覧料も無料です

主催 苫小牧市美術博物館、苫小牧市教育研究所、苫小牧市教育委員会

共催 国立科学博物館、公益財団法人日本博物館協会

後援 文部科学省

教員のための博物館の日 in 苫小牧

美術博物館には、学校の授業に役立つ学習資源がたくさんあります。「教員のための博物館の日」は、学校の先生に「美術博物館に親しみを持ってもらふこと」、「美術博物館の学習資源を知ってもらふこと」を目的としたイベントです。子どもたちに科学の不思議さ、歴史の面白さ、美術の味わいなど、学ぶ喜びを感じてもらふためのヒントがたくさん隠れています。ぜひ子どもに戻って、美術博物館を楽しんでみませんか？

プログラム

① 展覧会ギャラリーツアー (企画展示室)

トヨタ自動車北海道株式会社創業25周年記念事業「水から未来を紡いで」を学芸員がご案内します。フランスの近代絵画を中心に、20世紀のヨーロッパ近代美術の多彩な作品を紹介します。



アルフレッド・シスレー 《水と草原》1879年

② ミュージアムツアー

学芸員が常設展示室で苫小牧の自然・歴史について、ワークシートを使って解説します。

③ バックヤードツアー

美術博物館の裏側である収蔵庫ご案内し、たくさんの収蔵資料を紹介します。

④ 学芸員による 授業で使える話題提供

学校にお貸しできる当館の資料や、学習指導要領に沿った授業に役に立つ小ネタを紹介します。

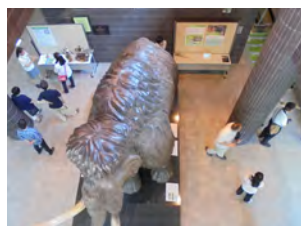
コアタイム ①11:00～ ②15:00～

【ブース】※ブース形式ですので、随時ご見学ください。

- 理科：「身近なものをつかって教材をつくろう」
- 社会：「昔の暮らし」石臼や炭アイロンをつかった体験をします
ほかにもさまざまなブースがあります！

【実習】※アサリなどの二枚貝の貝殻を使った簡単な実習

- 理科：「生物の年齢を知る」①11:40～ ②15:40～



<タイムスケジュール>

	9:30	10:00	11:00	12:00	13:00	14:00	15:00	16:00	17:00	会場
	受付								閉館	
●展覧会ギャラリーツアー										企画展示室
●ミュージアムツアー										常設展示室
●バックヤードツアー										静川遺跡展示前集合
●話題提供 <ブース展示>			コアタイム				コアタイム			マンモス前
<実習：生物の年齢を知る>										研修室

・参加をご希望の方は8月8日までに申し込みをお願いいたします。

・電話 (0144-35-2550) もしくは

FAX (0144-34-0408) にて受け付けております。

苫小牧市美術博物館 愛称：あみゅー

〒053-0011 北海道苫小牧市末広町 3-9-7

TEL.0144-35-2550 FAX.0144-34-0408

<http://www.city.tomakomai.hokkaido.jp/hakubutsukan/>

(担当 宮地)