



教材のねらい

この「鳥のくちばしワークシート」は鳥のくちばしの形から食性や生息環境について、学ぶことができる学習シートです。くちばしの形に注目することで、動物と環境の関わりについて興味関心を高めることをねらいとしています。

学習指導要領（平成 29 年告示）との関連

小学校理科第 6 学年 B 生命・地球 (3) 生物と環境


中学校理科第 2 分野

(7) 自然と人間 ア (ア) 生物と環境

答え

下に大きく曲がった長いくちばし

水の中を歩ける長い足

	ハウロクシギ	シギ科
小動物食	・食べ物：カニ、貝、ゴカイ、昆虫	
	・海岸や河口の干潟などで見られる旅鳥。	
	・下に大きく曲がったくちばしを、泥の中に差し入れてカニなどを触覚でさぐり、捕らえる。	

●展示場所：地球館 1 階 4. 系統広場②

かはくで会えるシギの仲間

上に反った長いくちばし

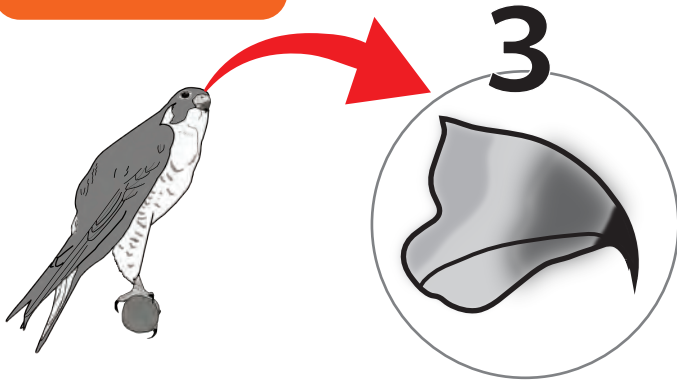
オオソリハシシギ

オオソリハシシギが生息する、マングローブ林の環境を模したジオラマも展示されています。

●展示場所：地球館 1 階 2. 陸上生物の多様性⑩マングローブ林



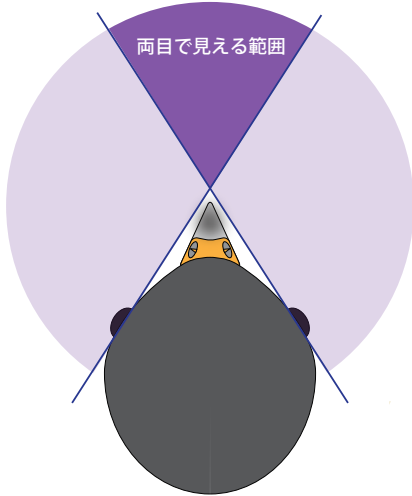
答え



かぎ形の鋭いくちばし

ハヤブサの見え方

- 両目で見える範囲のイメージ
- 片目で見える範囲のイメージ



ハヤブサが捕食するヒヨドリ

	ハヤブサ	ハヤブサ科
肉食	<ul style="list-style-type: none"> ・食べ物：鳥類、小型哺乳類 ・海岸、農耕地、草原などで見られる。 ・上空から急降下し、鋭い足でヒヨドリやハトなどの小中型の鳥類をとらえ、かぎ形のくちばしで引き裂き食べる。 	

ハヤブサの目のつき方は、前向きのため両目で見える範囲が広がっている。両目で同時にモノが見えることで、獲物までの距離を正確に把握できる。

●展示場所：地球館3階 6. 鳥の多様な形⑥

かはくで会えるタカの仲間



オオタカ

オオタカが獲物を狙う様子は地球館1階で展示されています。

長くするどく曲がったつめ

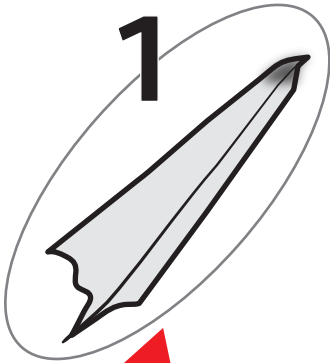


●展示場所：地球館1階 5. 自然を生き抜く工夫②④

●展示場所：地球館3階 6. 鳥の多様な形⑥



答え



まっすぐで、頑丈なくちばし

キツツキの仲間のあしゆびは他の鳥と異なり前向き2本、後向き2本となっており、垂直な幹にとまるのに適した構造となっている。

※多くの鳥のあしゆびは前向き3本、後向き1本



尾羽で体を支える



	クマゲラ	キツツキ科
小動物食	・食べ物：昆虫(甲虫の幼虫やアリ)	
	・日本では北海道の針葉広葉混合林や東北地方のブナ林で見られる。	
	・頑丈なくちばしで木の幹をつつき虫の居場所を探り、穴を開け、舌で虫を引きずり出して食べる。	

●展示場所：地球館3階 6. 鳥の多様な形⑥

かかくで会えるキツツキの仲間

本州以南に分布。
近年は都市部の緑地でも見られ、
国立科学博物館附属自然教育園
(港区白金台)でも観察されている。



アオゲラ



アオゲラの頭骨

※アオゲラの頭骨は展示していません。

キツツキの仲間は他の鳥より長い舌を持ち、その長い舌は頭骨の後ろを回り、右側の鼻孔に入る。
舌先には矢じりのような返しがあり、昆虫をひっかけるのに役立つと考えられる。



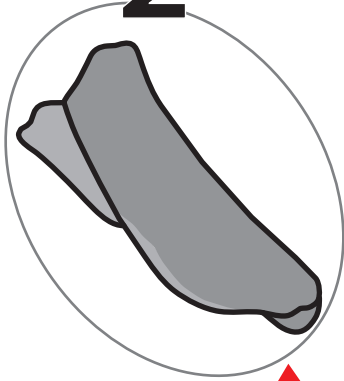
舌先の拡大

●展示場所：日本館2階南翼 3. 海に隔てられた動物たち⑩



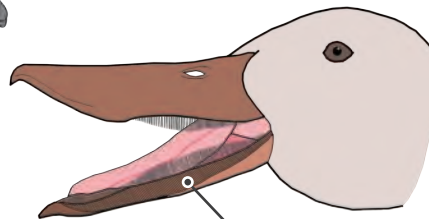
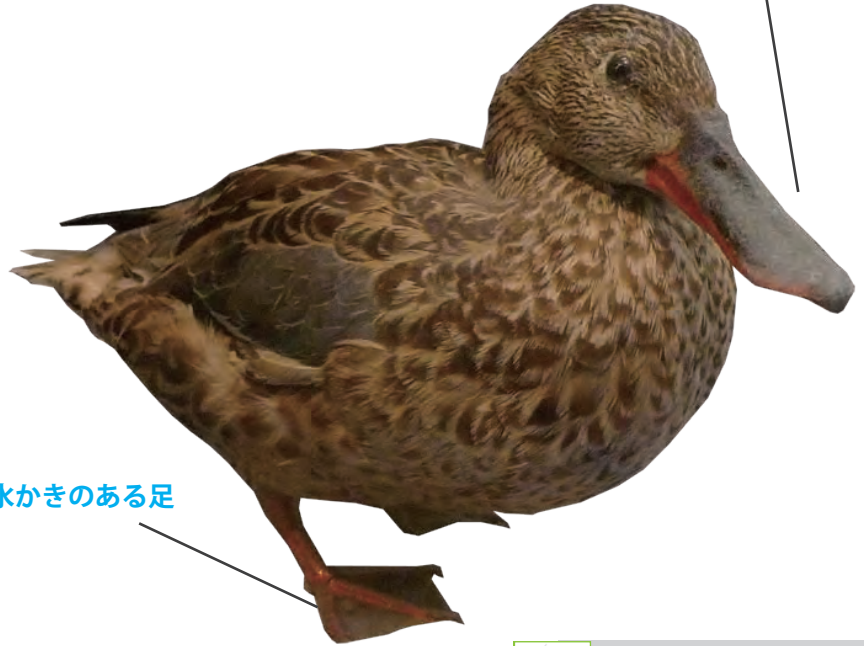
答え

2



水かきのある足

ハシビロガモ（嘴広鴨）の特徴である、はばが広いくちばし



ハシビロガモ	カモ科
植物食 （プランクトン食）	・食べ物：プランクトンなどの水中浮遊物
	・湖沼や河川、内湾などで見られる冬鳥。
	・はばの広いくちばしを水面につけ、水ごとプランクトンなどを口に入れ、食べものだけこしとる。

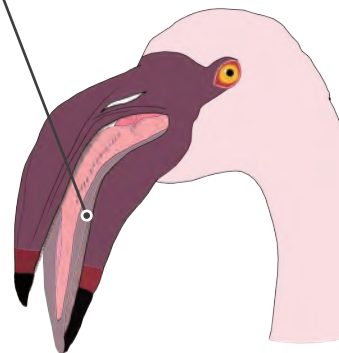
●展示場所：地球館3階 6. 鳥の多様な形⑥

かはくで会える植物食の鳥

くちばしに並んだくしの歯のような構造がザルのような役割を果たし、プランクトンをこしとる。



コフラミンゴ




●展示場所：地球館3階 6. 鳥の多様な形⑥



答え

4



	シロペリカン	ペリカン科
魚食	・食べ物：魚	
	・北アメリカ大陸の湖沼に生息。	
	・群れで魚を追い込み、あみのようなくちばしで魚を水ごとすくいとり、くちばしのすき間から水だけ出して魚を飲み込む。	

●展示場所：地球館1階 4. 系統広場②

かはくで会えるペリカンの仲間



カッシュクペリカン

●展示場所：地球館3階 6. 鳥の多様な形⑥



答え

特徴的な長い冠羽

5




分厚く、大きなくちばし

あしゆびは前向き2本、後向き2本で物を器用につかむことができる



タコノキ

	ヤシオウム	インコ科
植物食	・食べ物： <u>タコノキ科</u> の果実等	
	・ニューギニア島、オーストラリア大陸の熱帯森林に生息。	
	・分厚く大きなくちばしとあしゆびを使って堅い皮を剥き、種の胚芽を食べる。	



●展示場所：地球館3階 6. 鳥の多様な形⑥

かはくで出会えるインコの仲間



アカクサコインコ

●展示場所：地球館3階 6. 鳥の多様な形⑥



ヨウム

●展示場所：地球館1階 4. 系統広場②①