

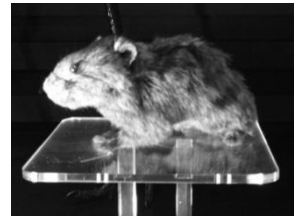
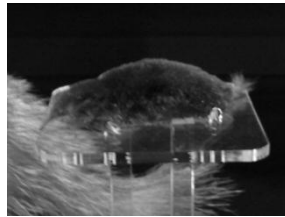
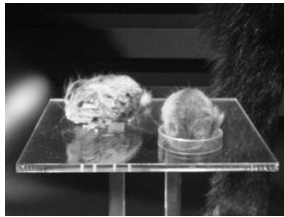
いろいろな動物がいる日本列島!

① 写真の展示をさがそう。

見つけたら口に○をしよう。



② 写真の展示の動物たちは住んでいる場所の気候(気温や雨の量など)が似ているもの同士が近くにいます。同じ気候の場所にいる生き物を探して線で結ぼう。



•

•

•

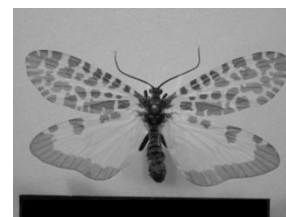
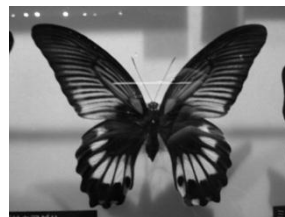
•

•

•

•

•



③ 家や学校の近くや、あそびに行った場所などで見たことのある生き物を展示からさがして名前をかこう。



地形的にも気候的にも複雑な自然環境の日本列島は、多様な生き物を育んできたんだね。