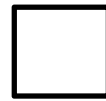
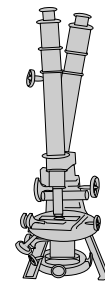
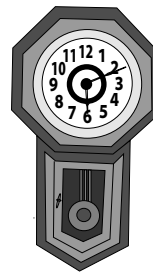
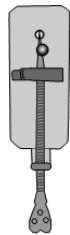


むかしの人が見た小さな世界

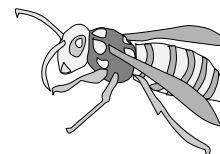
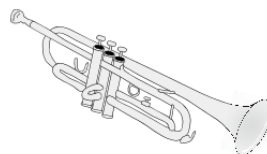
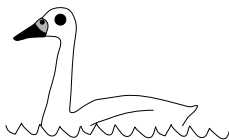
① 右の写真の展示コーナーをさがそう。見つけたら口に○をしよう。



② 展示のなかで見つけたものに○をしよう。



③ ここに展示されている道具を使って昔の人は何を見ていたんだろう？ 下から選んで○をしよう。



めがねや顕微鏡は江戸時代に外国から持ち込まれたんだよ。小さいものを大きくはっきり見せる道具に、殿様も町の人々もきっとびっくりしただろうね！

