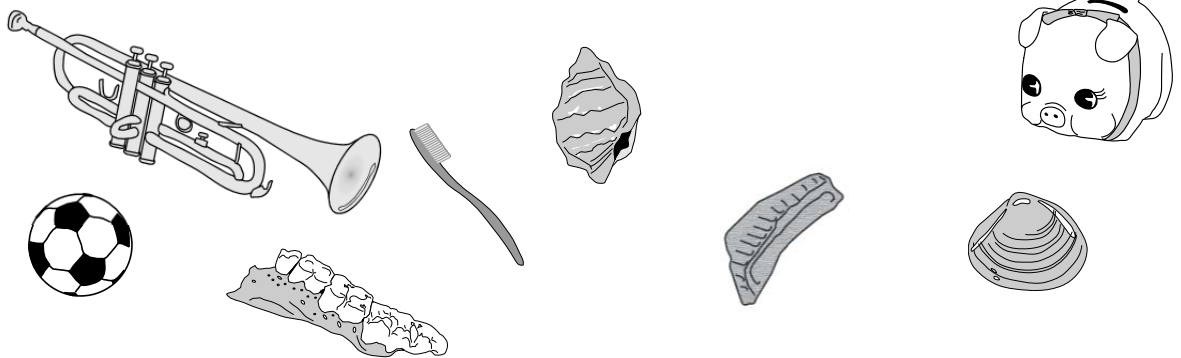


かいづか  
貝塚のひみつをしらべよう!

みぎ しやしん てんじ み  
① 右の写真の展示をさがそう。見  
つけたら口まるに○をしよう。



てんじ み み まる  
② 展示をよく見て、見つけたものに○をしよう。

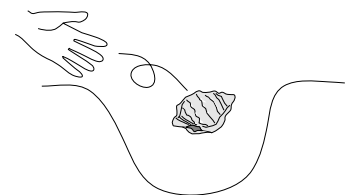
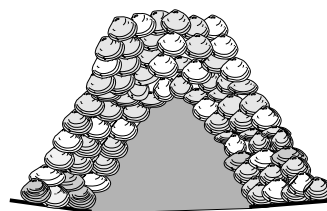
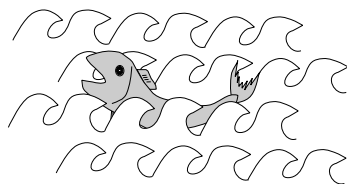


かい み  
③ なんてこんなにたくさんの貝かいがらが見つかったんだらう?  
予想よそうと近いものちかに○をしよう。

あ) むかし海うみだった場所ばしょ  
だから

い) 貝がらかいで作った家つくが  
あったから

う) 食べ終わった貝たなどの  
ゴミす捨て場ばだったから



かいづか しら  
貝塚を調べると、昔むかしの人々の暮らしひとびとの喜びくが想像そうそうできるね!

