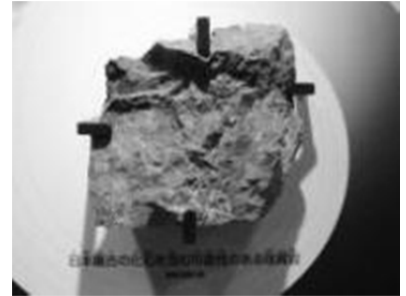
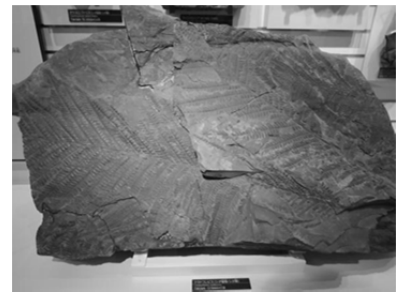


こんな化石、見たことありますか？

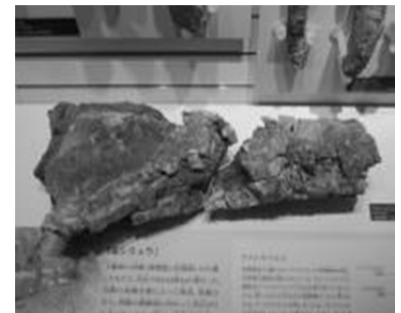
- ① 写真の展示を見つけたら、□に○をしよう。この岩石の中には、日本最古の化石「コノドント」が含まれています。わかりますか？



- ② 写真の展示は「クラドフレビス」という中生代のシダ植物の化石です。この化石を見て、植物全体の大きさはどれぐらいだったと思いますか？



- ③ 写真の展示は、日本で初めて発見された恐竜「モシリユウ」の化石です。陸で生活していた恐竜の化石が、サンゴの化石とともに発見されました。それは一体どうしてでしょうか？



「コノドント」は背索を持つ原始的な魚類の摂食器官と考えられています。大きさが1 mm以下なので電子顕微鏡で見つけるんだよ。

