



令和6年10月1日
独立行政法人国立科学博物館

企画展「きのこ展～きのこの正体、菌糸と孢子～」 開催のご案内

国立科学博物館 筑波実験植物園（園長 細矢 剛）において、来る10月12日（土）から10月20日（日）まで、企画展「きのこ展～きのこの正体、菌糸と孢子～」を開催します。

きのこって何の仲間？どんな形のきのこがある？きのこって、どこで何をしているの？そんな不思議がいっぱいのきのこについての企画展を筑波実験植物園では毎年開催しています。

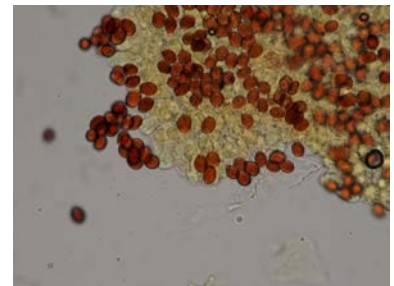
今年の「きのこ展」では、きのこの隠された、でも主役とも言える菌糸や孢子の姿を、最新研究をふまえて紹介します。

また、例年のきのこ展で好評の、野生きのこ及び栽培きのこの展示や、きのこアート展示、関連工作コーナーなど展示・イベントも盛りだくさんです。

つきましては、展示のオープンに先立ち、10月11日（金）15時～16時の間プレス内覧会を実施いたします。

是非、この機会にご参加いただき、記事の掲載など、広報に関して特段のご高配を賜りますようお願い申し上げます。

プレス内覧会への参加をご希望の方は、下欄のお問い合わせ先にご一報のうえ、14時45分に筑波地区研究管理棟1階玄関ホールにお越しください。



写真：上、マントカラカサタケの子実体
下、マントカラカサタケの孢子

本件についての問合せ

独立行政法人 国立科学博物館

経営管理部研究推進・管理課研究活動広報担当：稲葉 祐一・中山 瑠衣

担当研究員：保坂 健太郎（植物研究部 菌類・藻類研究グループ 研究主幹）

〒305-0005 茨城県つくば市天久保4-1-1

TEL:029-853-8984 FAX:029-853-8998

E-mail: t-shuzai@kahaku.go.jp

国立科学博物館HP <https://www.kahaku.go.jp/>

筑波実験植物園HP <https://tbg.kahaku.go.jp/>

企画展「きのこ展」HP <https://tbg.kahaku.go.jp/event/2024/10kinoko/>

企画展「きのこ展 ～きのこの正体、菌糸と孢子～」 開催概要

1. 名称：企画展「きのこ展 ～きのこの正体、菌糸と孢子～」
2. 主催：独立行政法人国立科学博物館 筑波実験植物園
3. 協力：竹下典男（筑波大学 生命環境系 微生物サステナビリティ研究センター（MiCS）准教授）
4. 会期：2024年10月12日（土）～10月20日（日）9日間 ※期間中休園なし
5. 場所：国立科学博物館 筑波実験植物園
6. 開園時間：9:00～16:30（入園は16:00まで）
7. 展示

（1）野生きのこ・栽培きのこの展示〈プロムナード（テント）〉

つくば市を中心に日本各地で採取された野生の生きのこを展示します。また、代表的な栽培きのこについて栽培状況がわかる形で展示します。匂いを嗅ぐのもOKな体験型コーナーです。

注：今年も多目的温室が使用出来ないため、屋外のテント下での展示となります。



写真：昨年の野生きのこ・栽培きのこの展示の様子

（2）きのこの菌糸・孢子の姿〈研修展示館1階〉

きのこの姿ですぐ思い浮かぶのは、スーパーなどで売られている、いわゆる「きのこ」っぽい形でしょう。でもあれは「子実体」という器官で、きのこの一部でしかないのです。きのこは一生のほとんどの期間を「菌糸」や「孢子」として過ごします。きのこの隠された、でも主役とも言える菌糸や孢子の姿を、最新研究をふまえて紹介します。

協力：竹下典男（筑波大学 生命環境系 微生物サステナビリティ研究センター（MiCS）准教授）

（3）きのこアート展示〈研修展示館2階〉

作家によるきのこ木版画作品、水彩画など多様な作品を展示します。きのこやその他の菌類を題材にした、怪しくも魅力的なアート作品をお楽しみください。

出展：武井桂子、中谷佳詩子、森田洋美、井上育子



写真：昨年のきのこアート展示の様子

（4）きのこ画コンテスト「きのこコン」応募作品展示 &地衣類リース作品展示〈研修展示館3階〉

「きのこ画コンテスト」※1の入賞作品はもちろん、その他の応募作品も展示いたします。地衣類リースは、プレ企画「地衣類リースを作ろう」で製作した作品を中心に展示いたします。

8. イベントなど

【クイズラリー】

- 園内きのこ MAP をたどってクイズにチャレンジしよう！
- 全問挑戦者には「きのこ展」オリジナルグッズをプレゼント！

【植物園きのこ案内】

- きのこ博士による「植物園で今日見られるきのこ」観察ツアーを開催します。
- ・開催日：会期中の土・日・祝日（各日1回）
10月12日(土)、13日(日)、14日(月・祝)、19日(土)、20日(日)
- ・時間：12時30分～（約30分）
- ・集合場所：プロムナード先の案内板前
- ・参加対象：どなたでも（事前予約は不要、人数制限なし）

【YouTube ライブ配信】

- 筑波実験植物園で開催される「きのこ展」をより楽しむために、きのこに関する豆知識やクイズで、あなたのきのこ欲を満たしてみませんか？科博に保管されている、とっておきのきのこコレクションについても特集します。
- ※諸事情により内容を変更する場合があります。ご了承ください。
- ・配信日時：10月11日(金)18:30～19:30<開幕前日に実施>
- ・講師：保坂健太郎（国立科学博物館）
- ・対象：どなたでも
- ・URL：https://www.youtube.com/live/5_3ZJ-9_K-w

【ワークショップ】

(1) 【プレ企画】地衣類リースを作ろう（有料）

- 地衣類を使ったおしゃれなリース。どなたでも簡単に作れます。
- ・集合場所：研修展示館1階
- ・開催日時：10月5日(土)13:30～15:00<会期前に開催>
- ・講師：弓木美佳((有)パッサージュ)・大村嘉人(国立科学博物館)
- ・対象：どなたでも(小学校低学年以下は保護者同伴)
- ・定員：先着30名
- ・参加費：1500円(材料費/税込)
- ・申込方法：WEBによる事前申込制(申込開始日時：9月20日(金)12:00)

(2) きのこ版画でポストカードをつくろう

- ・開催場所：研修展示館3階
- ・開催日：会期中の土・日・祝日
10月12日(土)、13日(日)、14日(月・祝)
19日(土)、20日(日)
- ・開催時間：10:00、10:30、11:00、11:30、13:00、
13:30、14:00、14:30
- ・所要時間：15分程度
- ・定員：各回5名(1日40名)
- ・対象：小学生以上(幼児は保護者同伴)
- ・その他：整理券あり 当日配布(配布開始時間：午前分9:40～、午後分12:40～)



写真：昨年の「きのこ版画でポストカードをつくろう」の様子

(3) きのこの紙芝居

- ・開催場所：研修展示館3階
- ・開催日：会期中の土・日・祝日
10月12日(土)、13日(日)、14日(月・祝)、19日(土)、20日(日)
- ・開催時間：随時(10:00~12:00/13:00~15:00)
- ・所要時間：10分程度
- ・定員：1回15名
- ・対象：どなたでも

【販売】

- ・きのこ書籍、グッズ販売(教育棟)
- ・マッシュルームつかみどり(有料、会期中の日曜日：10月13・20日のみ実施、中央広場)
- ・飲食店(中央広場)

※1. 「きのこ画コンテスト」について

筑波実験植物園内にて配布される応募用紙に、きのこ愛にあふれたきのこ画作品をお1人様1作品描いて提出いただくものです。

例年、6月~9月(きのこ展開催期間前)に募集しており、期間中に筑波実験植物園教育棟内の応募箱へ投函、または植物園まで郵送する形でご応募いただいています。

審査については、絵のうまさを競うコンテストではなく、みなさんの「きのこ愛」が審査されます。

<表彰式>日時：10月20日(日)12:00~12:30

会場：研修展示館3階展示室

その他：・全応募作品は、きのこ展期間中に研修展示館3階展示室にて展示します。

・応募作品は返却されません。

・応募作品はご本人の了承を得た上で、次年度きのこ展のポスター・チラシのデザインに使用する場合があります。

きのこ展

きのこの正体、菌糸と孢子



昨年の「きのこコン」入選作品(小西菜月さん)をもとにデザインしました。

2024

10/12_土 - 10/20_日

[入園料] 一般 320円 団体(20名以上) 250円

高校生以下および65歳以上は入園無料、障害者手帳をお持ちの方およびその介護者1名無料

[開園時間] 9:00~16:30
(入園は16:00まで)

会期中無休



開幕前夜
ライブ配信

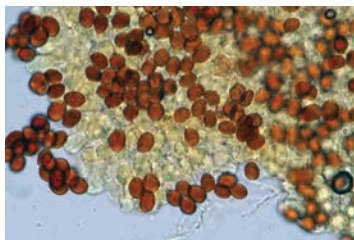
10/11(金) 18:30~19:30
きのこ博士のトークショー
チャットで質問もできます。

きのこって何の仲間?どんな形のきのこがある?きのこってどこで何をしている?そんな不思議がいっぱいのきのこワールド。今回は知られざるきのこの本当の姿を大公開!普段なかなか目に触れることはなくても、実はきのこの本体である菌糸、そしてきのこが分布を拡大するために飛ばす孢子について、最新の研究成果も含めて深く紹介します。もちろん、大量の野生および栽培きのこも展示します。

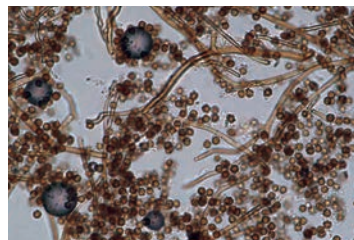
研修展示館

1F きのこの菌糸・孢子の姿

きのこの姿ですぐ思い浮かぶのは、スーパーなどで売られている、いわゆる「きのこ」っぽい形でしょう。でもあれは「子実体」という器官で、きのこの一部でしかないのです。きのこは一生のほとんどの期間を「菌糸」や「孢子」として過ごします。きのこの隠された、でも主役とも言える菌糸や孢子の姿を、最新研究をふまえ、ご紹介します。協力:竹下典男(筑波大学 生命環境系 微生物サステナビリティ研究センター (MiCS) 准教授)



孢子(マントカラカサタケ)

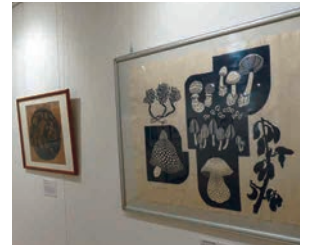


孢子と菌糸(オニフスベ)

2F きのこアート展示

作家によるきのこ木版画作品、水彩画など多様な作品を展示します。きのこやその他の菌類を題材にした、アヤシクも魅力的なアート作品をお楽しみください。

出展:武井桂子、中谷佳詩子、森田洋美、井上育子



3F きのこ画コンテスト「きのこコン」応募作品展示&地衣類リース作品展示

「きのこ画コンテスト」は入選作品はもちろん、その他の応募作品も展示します。地衣類リースは、プレ企画のワークショップで制作した作品を中心に展示します。



プロムナード(屋外テント下)

野生きのこ・栽培きのこの展示

つくば市を中心に日本各地で採取された野生のきのこを展示します。また、代表的な栽培きのこについて栽培状況がわかる形で展示します。匂いを嗅ぐのもOKな体験型コーナーです。



※今年も多目的温室が使用できずスペースが限られるため、展示するきのこの点数が若干少なめになる可能性があります。ご了承ください。

クイズラリー

園内きのこMAPをたどってクイズにチャレンジしよう! 全問挑戦者には、「きのこ展」オリジナルグッズをプレゼント。

販売

教育棟

きのこ書籍、グッズ販売

様々な書籍、Tシャツ、フィギュアなど、きのこグッズを販売します。

中央広場

マッシュルームつかみどり

[有料・日曜日のみ]

飲食店の出店

ワークショップ

【プレ企画】地衣類リースを作ろう(きのこ展会期前)

地衣類を使ったおしゃれなリース。どなたでも簡単に作れます。完成作品は「きのこ展」会場にて展示。(希望者のみ)

開催日時:10月5日(土) 13:30~15:00 集合場所:研修展示館1F

定員:先着30名 対象:どなたでも(小学生低学年以下は保護者同伴)

講師:弓木美佳・大村嘉人 費用:1,500円(材料費/税込)

申込み方法:9月20日(金)よりWEBによる事前申込み



きのこ版画でポストカードをつくろう

開催日:会期中の土・日・祝日

時間:10:00、10:30、11:00、11:30、13:00、13:30、14:00、14:30(各回15分程度)

会場:研修展示館3F 定員:各回5名

対象:小学生以上(幼児は保護者同伴で可)

※予約不要、当日整理券配布(配布開始時間:午前分9:40~、午後分12:40~)



きのこの紙芝居

開催日:会期中の土・日・祝日

時間:随時 10:00~12:00/13:00~15:00(各回10分程度)

会場:研修展示館3F 定員:1回15名(先着順) 対象:どなたでも

植物園きのこ案内

きのこ博士による「植物園で今日見られるきのこ」ツアーを開催します。

開催日時:会期中の土・日・祝日(各1回) 12:30~(約30分)

集合場所:プロムナード先の案内板前

対象:どなたでも(事前予約不要、人数制限なし)



アクセス

電車・バス

- つくばエクスプレス「つくば」駅より
- つくバス 北部シャトル筑波山口行き「天久保(筑波実験植物園)」下車徒歩3分
- 関東鉄道バス テクノパーク大穂行き「筑波実験植物園前」下車徒歩3分または筑波大学循環(左回り)「天久保2丁目」下車徒歩10分

自動車

- 常磐自動車道 桜土浦I.C.から北(筑波山方面)へ約8km
- 圏央道 つくば中央I.C.から約7km
- 無料駐車場 約120台

