

# 水鳥の沼に出現した原生動物

## およびその他の微小動物

秦野晴美\*

Lists of Protozoa and Micrometazoa Collected at  
the Mizutorino-numa in the National Park for  
Nature Study, Tokyo, through 1978.

Harumi Hatano\*

1978年、自然教育園内の水鳥の沼において毎月調査を行なった。採集地点は沼の西岸から約0.5~1 m、水深約0.5mの所であり、沼底には落葉層がある。採集は水中、落葉層又は底泥で行なった。定性観察は採集直後に行なったが、同沼の微小動物の密度は非常に低いとみられたため、レタス浸出液、スキムミルク果粒等の栄養物や無機塩培地を加えて数日間放置し、増殖した後の微小動物の観察も平行して行なった。顕微鏡下(×100~400)における同定の際、動物の動きを抑えるために酸化ポリエチレン水溶液を、又、輪虫等の固定にホルマリンを用いた。なお、原生動物の分類、観察等に関して指導して下さった法政大学生物学研究室の石井圭一教授に深く感謝の意を表わす。

### 原生動物およびその他の微小動物目録

#### Phytomastigophora 植物性鞭毛虫類

order	family	genus	species
Chrysomonadida	Ochromonadidae	Dinobryon サヤツナギ	sp.
	Syncryptidae	Syncrypta	volvox
		Syncrypta	uvella
Dinoflagellida	Peridiniidae	Ceratium	hirundinella
		ツノオビムシ Gonyaulax	apiculata?
Phytomonadida	Volvocidae	Mastigosphaera	sp.
Euglenida	Euglenidae	Eudorina	sp.
		タマヒゲマワリ	
		Euglena	ehrenbergii
		ミドリムシ Euglena ミドリムシ	spirogyra

\* 東京都立大学理学部生物学科

Tokyo Metropolitan University, Biology Institute

	Phacus	longicauda
	ウチワヒゲムシ	エナガウチワヒゲムシ
	Phacus	pleurorectes?
	ウチワヒゲムシ	ウチワヒゲムシ
	Lepocinclis?	
	ニセウチワヒゲムシ	
Astasiidae	Astasia	sp.
	イロナシミドリムシ	
	Scytomonas	sp.
Anisonemidae	Anisonema	acinus

**Sarcodina**  
肉質虫類

order	family	genus	species
Heliozoida 太陽虫		Actinophrys	spp.
		Acanthocystis?	
Amoebida アメーバ		Amoeba	spp.
		Pelomyxa?	
		Mayorella?	
	Arcellidae	Arcella	spp.
Testacida 有殻アメーバ	Difflogiidae	ナベカムリ Difflogia?	
		ツボカムリ Centropyxis	sp.
	Euglyphidae	フセツボカムリ Cyphoderia	sp.
	Gromiidae	Lieberkühnia?	

**Ciliophora**  
繊毛虫類

order	family	genus	species
Gymnostomatida 裸口目	Colepidae	Coleps	sp.
	Spathididae	タルガタゾウリムシ Homalozoon	sp.
	Amphileptidae	Litonotus	sp.
		Amphileptus	sp.
		Loxophyllum	sp.
	Loxodidae	Loxodes	sp.
	Tracheliidae	Trachelius	sp.
	Chlamyodontidae	Chilodonella?	
	Didiniidae	Didinium	balbianii
		コマガタゾウリムシ Paramecium	caudatum?
Trichostomatida 毛口目	Paramiciidae	ゾウリムシ	
Hymenostomatida 膜口目	Frontoniidae	Frontonia	leucas?
	Pleuronematidae	Cristigera?	

Peritrichida 周毛目	Vorticellidae	Vorticella	sp. (-c)
		ツリガネムシ Vorticella	sp. (-p)
	Epistylidae	ツリガネムシ Zoothamnium	sp.
		Epistylis	sp.
Heterotrichida 異毛虫	Spirostomatidae	Opercularia	sp.
		Blepharisma	undulans ?
		Pseudoblepharisma	sp.
	Stentoridae	Spirostomum	sp.
		Stentor	coeruleus ?
	Bursariidae	Stentor	roeseli
ラッパムシ Stentor		sp.	
Tintinnida 有鐘目	Oxytrichidae	Bursaridium	sp.
		Codonella	sp.
		Tintinnopsis	sp.
Hypotrichida 下毛目	Oxytrichidae	スナガラムシ Oxytricha	setigera
		Stylonychia	mytilus ?
		Stylonychia	sp.
	Oxytrichidae	Uroleptus	sp.
		?	(L)
		Aspidisca	sp.
Oligotrichida 貧毛目	Halteriidae	Halteria	sp.
	Stronbilidiidae	ケナガコムシ Stronbilidium	sp.
		ケナシコムシ	

**Other microfauna**

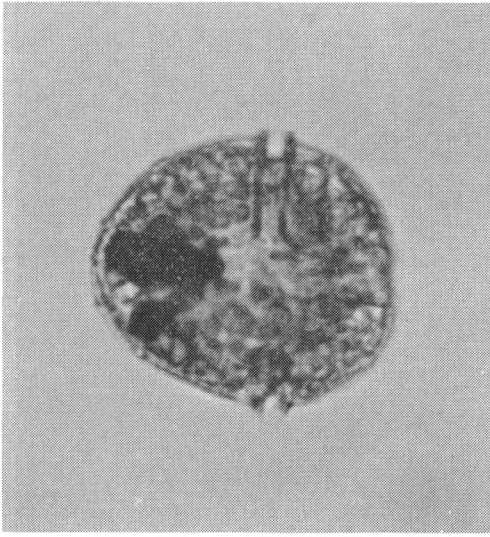
Phylum	class	genus	species
Aschelminthes 袋形動物	Rotatpria 輪虫類	Rotaria	rotatoria
		Conochilus	ヒルガタワムシ hippocrepis ?
		テマリワムシ Trichocerca	テマリワムシ spp.
		ネズミワムシ Monostyla	sp.
		エナガワムシ Brachionus	quadridentatus
		ツボワムシ	カドツボワムシ
		Keratella	cochlearis
		カメノコウワムシ	カメノコウワムシ
		Lepadella	acuminata
		ウサギワムシ	トンガリウサギワムシ
		Lepadella	spp.
		ウサギワムシ	
		Colurella ?	
		チビワムシ	
		Lecane	sp.
サラワムシ			

		Asplanchna	sp.
		フクロワムシ	
		Filinia	longiseta
		ミツウデワムシ	ナガミツウデワムシ
	Nematoda		
	センチュウ		
	Gastrotricha	Chaetonotus	nodicaudus
		イタチムシ	
		Chaetonotus	scutatus
		イタチムシ	
Arthropoda	Tardigrada	Hypsibus	augusti
節足動物	緩歩動物		マミズクマムシ
	Crustacea	Alona	guttata?
		シカクミジンコ	モンシカクミジンコ
		Herpetocypris	intermedia
		カイミジンコ	ナガカイミジンコ
		Cyclops	
		ケンミジンコ	
		Macrocylops?	
		オオケンミジンコ	

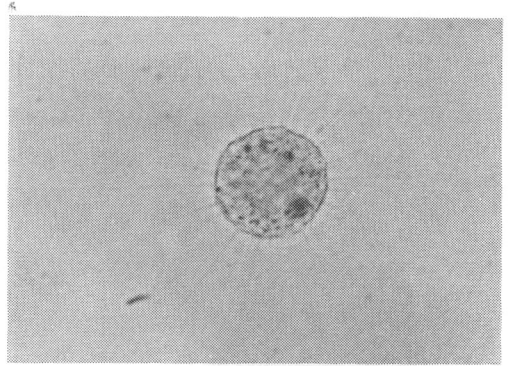
Reference

1. Jahn, T. L. (1949). "How to know the Protozoa." WM. C. Brown C. P.
2. Corliss, J. O. (1967). Systematics of the Phylum Protozoa. In "Chemical Zoology" (M. Florkin and B. T. Scheer, eds), Vol. 1, pp. 1-18. Academic Press.
3. Kudo, R. R. (1931). "Protozoology". Charles C. Thomas Pub.
4. "Freshwater Invertebrate Biology"
5. 水野寿彦「日本淡水プランクトン図鑑」保育社 1976.
6. 「新日本動物図鑑」上, 中. 北隆館

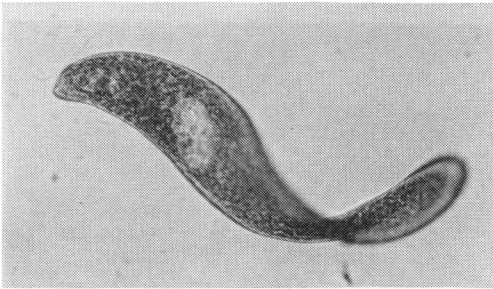
\* 分類の仕方は Mastigophora, Sarcodina に関しては Jahn (1949), Ciliophora に関しては Corliss (1967), その他については「新日本動物図鑑」によった。



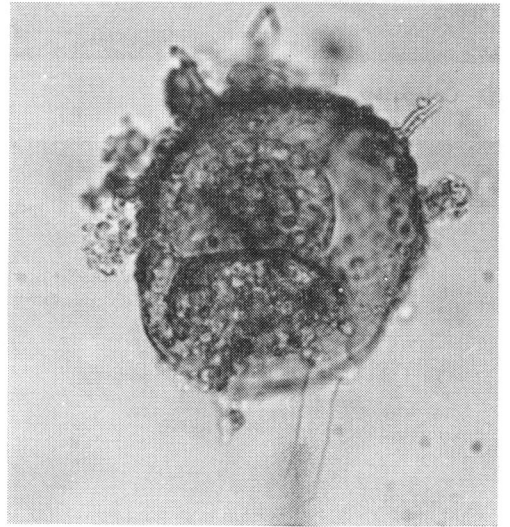
① *Gonyaulax* sp. (45 μ)\*



④ *Actinophrys* sp. (直径 30 μ)



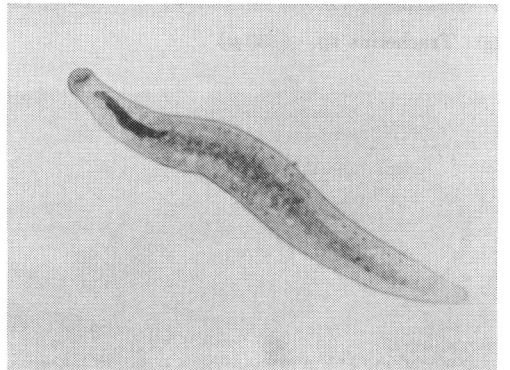
② *Euglena ehrenbergii* (182 μ)



⑤ *Centropyxis* sp. (100 μ)

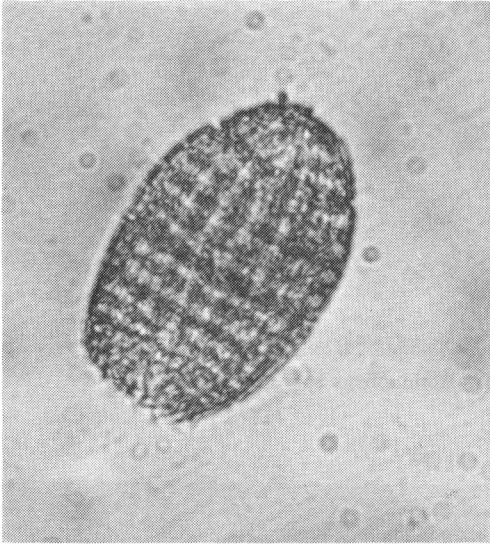


③ *Amoeba* sp. (500~700 μ)



⑥ *Homalozoon* sp. (630 μ)

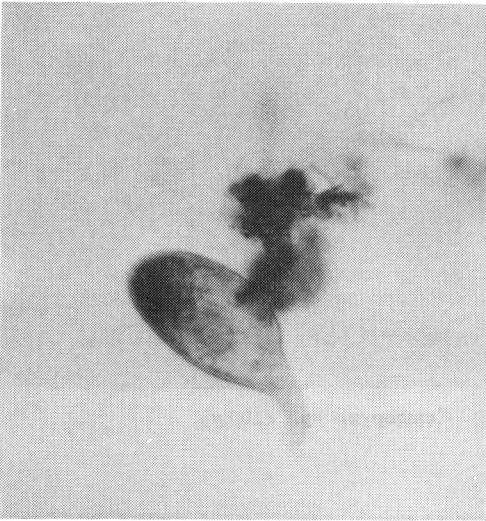
\* カッコ内の数値は体長を示す。



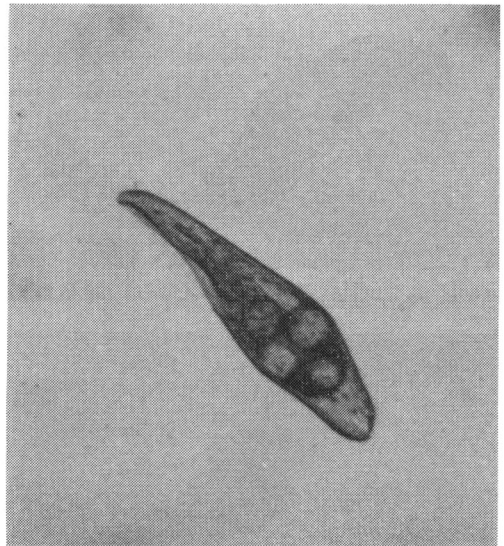
⑦ *Coleps* sp. (57 μ)



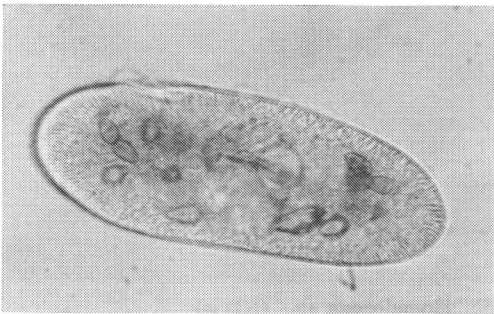
⑩ *Volticella* sp. (stalk を含めて 1000 μ)



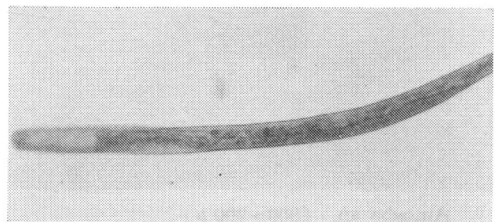
⑧ *Trachelius* sp. (150 μ)



⑪ *Blepharisma* sp. (200 μ)



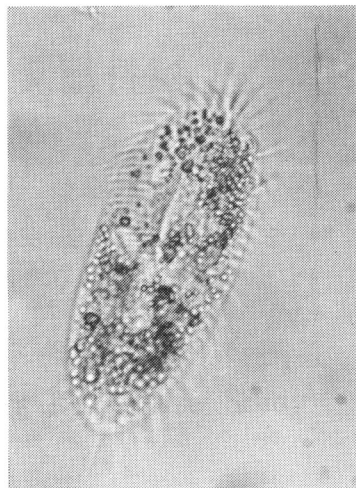
⑨ *Frontonia* sp. (150 μ)



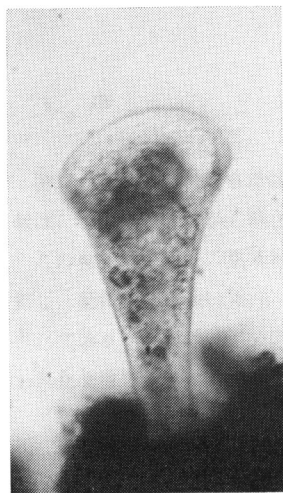
⑫ *Spirostomum* sp. (700 μ)



⑬ *Pseudoblepharisma* sp. (250  $\mu$ )



⑮ *Stylonychia* sp. (90  $\mu$ )



⑭ *Stentor roeseli* (500  $\mu$ )